

Oddělovací jiskřiště

Pro normální i výbušné (Ex) prostředí



Oddělovací jiskřiště ISG pro normální i výbušné (Ex) prostředí

Pro nepřímé spojení vnějšího systému ochrany před bleskem k jiným blízkým kovovým dílům, kde není z provozních důvodů povoleno přímé spojení.

Použití:

- uzemňovací soustavy silnoproudých instalací
- uzemňovací soustavy telekomunikačních systémů
- pomocné zemniče vypínačů zemního zkratu spouštěných od napětí
- kolejové zemniče AC a DC železničních tratí
- měřicí zemniče pro laboratoře
- instalace s katodovými ochranami a systémy bludných proudů
- obslužné vstupní stožáry pro venkovní kabely nízkého napětí
- přemostění izolovaných přírub a izolovaných spojení na potrubí

Technické provedení:

- s plochými přívody
- se svorníkem a kabelem
- s kabely a se svorníky

Typy Ex jsou určeny pro prostředí:

II2G Ex mb IIC T6 Gb

II2D Ex tb IIIC T80 °C Db

Pro bezpečnou instalaci v Ex zóně 1 - plyn nebo 21 - prach.

Třídy klasifikace:

- N - normální zatížení
- H - velké zatížení



ISG-A100

Oddělovací jiskřiště



Rozměry

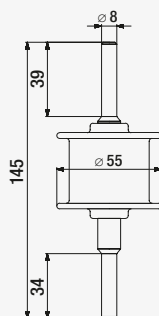
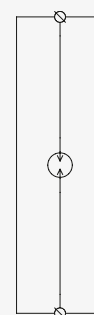


Schéma zapojení



Název parametru/Typ výrobku		ISG-A100
Jmenovité DC výdržné napětí	U_{WDC}	3 kV
Jmenovité střídavé výdržné napětí síťového kmitočtu	U_{WAC}	2,5 kV
Jmenovité impulzní přeskokové napětí	U_{rimp}	5 kV
Bleskový impulzní proud	I_{imp}	100 kA
Náboj impulzního proudu	Q	50 As
Specifická energie impulzního proudu	W/R	2 500 kJ/Ω
Odpor oddělení		> 100 MΩ
Stupeň krytí		IP 67
Rozsah pracovních teplot výrobku		-40 °C ... +80 °C
Klasifikace		třída H
Splňuje požadavky normy		ČSN EN 62561-3
Objednací číslo		8595090535904

ISG-...

Oddělovací jiskřiště se svorníky



Rozměry

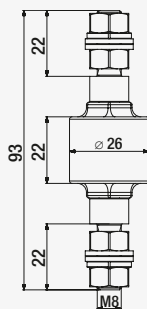
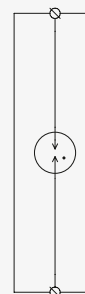


Schéma zapojení



Název parametru/Typ výrobku		ISG-50	ISG-100	ISG-250	ISG-500
Jmenovité DC výdržné napětí	U_{WDC}	50 V	100 V	375 V	500 V
Jmenovité střídavé výdržné napětí síťového kmitočtu	U_{WAC}	35 V	70 V	250 V	350 V
Jmenovité impulzní přeskokové napětí	U_{rmp}	900 V	950 V	1,4 kV	1,5 kV
Bleskový impulzní proud	I_{imp}	50 kA	50 kA	100 kA	100 kA
Náboj impulzního proudu	Q	25 As	25 As	50 As	50 As
Specifická energie impulzního proudu	W/R	625 kJ/Ω	625 kJ/Ω	2 500 kJ/Ω	2 500 kJ/Ω
Odpor oddělení		> 100 MΩ	> 100 MΩ	> 100 MΩ	> 100 MΩ
Stupeň krytí		IP 67	IP 67	IP 67	IP 67
Rozsah pracovních teplot výrobku		-40 °C ... +80 °C	-40 °C ... +80 °C	-40 °C ... +80 °C	-40 °C ... +80 °C
Klasifikace		třída N	třída N	třída H	třída H
Splňuje požadavky normy		ČSN EN 62561-3			
Objednací číslo		8595090540861	8595090540786	8595090541301	8595090541271

ISGC-...

Oddělovací jiskřiště s kabely



Rozměry

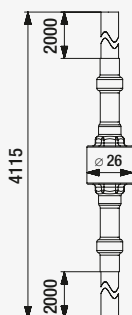
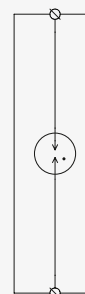


Schéma zapojení



Název parametru/Typ výrobku		ISGC-50	ISGC-100	ISGC-250	ISGC-500
Jmenovité DC výdržné napětí	U_{WDC}	50 V	100 V	375 V	500 V
Jmenovité střídavé výdržné napětí síťového kmitočtu	U_{WAC}	35 V	70 V	250 V	350 V
Jmenovité impulzní přeskokové napětí	U_{rmp}	900 V	950 V	1,4 kV	1,5 kV
Bleskový impulzní proud	I_{imp}	50 kA	50 kA	100 kA	100 kA
Náboj impulzního proudu	Q	25 As	25 As	50 As	50 As
Specifická energie impulzního proudu	W/R	625 kJ/Ω	625 kJ/Ω	2 500 kJ/Ω	2 500 kJ/Ω
Odpor oddělení		> 100 MΩ	> 100 MΩ	> 100 MΩ	> 100 MΩ
Stupeň krytí		IP 67	IP 67	IP 67	IP 67
Rozsah pracovních teplot výrobku		-40 °C ... +80 °C	-40 °C ... +80 °C	-40 °C ... +80 °C	-40 °C ... +80 °C
Klasifikace		třída N	třída N	třída H	třída H
Splňuje požadavky normy		ČSN EN 62561-3			
Objednací číslo		8595090553656	8595090553663	8595090553670	8595090553687

ISGO-500

Oddělovací jiskřiště se svorníkem a kabelem



Rozměry

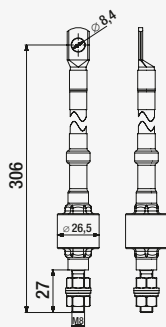
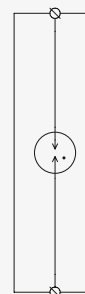


Schéma zapojení



Název parametru / Typ výrobku		ISGO-500
Jmenovité DC výdržné napětí	U_{WDC}	500 V
Jmenovité střídavé výdržné napětí síťového kmitočtu	U_{WAC}	350 V
Jmenovité impulzní přeskokové napětí	U_{rmp}	1,5 kV
Bleskový impulzní proud	I_{imp}	100 kA
Náboj impulzního proudu	Q	50 As
Specifická energie impulzního proudu	W/R	2 500 kJ/ Ω
Odpor oddělení		> 100 M Ω
Stupeň krytí		IP 67
Rozsah pracovních teplot výrobku		-40 °C ... +80 °C
Klasifikace		třída H
Splňuje požadavky normy		ČSN EN 62561-3
Objednací číslo		8595090555186

ISG-...H Ex

Oddělovací jiskřiště se svorníky



Rozměry

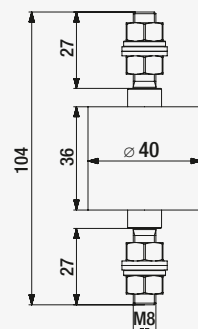
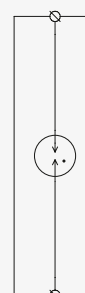


Schéma zapojení



Název parametru / Typ výrobku		ISG-50H Ex	ISG-100H Ex	ISG-250H Ex	ISG-500H Ex
Jmenovité DC výdržné napětí	U_{WDC}	50 V	100 V	375 V	500 V
Jmenovité střídavé výdržné napětí síťového kmitočtu	U_{WAC}	35 V	70 V	250 V	350 V
Jmenovité impulzní přeskokové napětí	U_{rmp}	< 900 V	< 950 V	< 1,4 kV	< 1,5 kV
Bleskový impulzní proud	I_{imp}	100 kA	100 kA	100 kA	100 kA
Náboj impulzního proudu	Q	50 As	50 As	50 As	50 As
Specifická energie impulzního proudu	W/R	2 500 kJ/ Ω	2 500 kJ/ Ω	2 500 kJ/ Ω	2 500 kJ/ Ω
Odpor oddělení		> 100 M Ω	> 100 M Ω	> 100 M Ω	> 100 M Ω
Stupeň krytí		IP 67	IP 67	IP 67	IP 67
Rozsah pracovních teplot výrobku		-40 °C ... +80 °C	-40 °C ... +80 °C	-40 °C ... +80 °C	-40 °C ... +80 °C
Klasifikace		třída H	třída H	třída H	třída H
Splňuje požadavky normy*		ČSN EN 62561-3, ČSN EN 60079-0, ČSN EN 60079-18, ČSN EN 60079-31			
Objednací číslo		8595090541318	8595090541325	8595090541226	8595090541097

*) Certifikát EZÚ 1150138, FTZÚ 14 ATEX 0155X

ISGC-...H Ex

Oddělovací jiskřiště s kabely



Rozměry

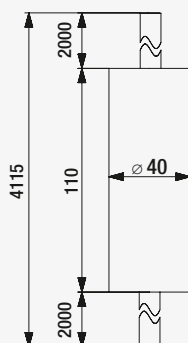
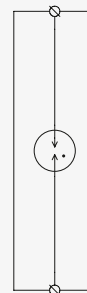


Schéma zapojení



Název parametru/Typ výrobku		ISGC-50H Ex	ISGC-100H Ex	ISGC-250H Ex	ISGC-500H Ex
Jmenovité DC výdržné napětí	U_{WDC}	50 V	100 V	375 V	500 V
Jmenovité střídavé výdržné napětí síťového kmitočtu	U_{WAC}	35 V	70 V	250 V	350 V
Jmenovité impulzní přeskokové napětí	U_{rmp}	< 900 V	< 950 V	< 1,4 kV	< 1,5 kV
Bleskový impulzní proud	I_{imp}	100 kA	100 kA	100 kA	100 kA
Náboj impulzního proudu	Q	50 As	50 As	50 As	50 As
Specifická energie impulzního proudu	W/R	2 500 kJ/Ω	2 500 kJ/Ω	2 500 kJ/Ω	2 500 kJ/Ω
Odpor oddělení		> 100 MΩ	> 100 MΩ	> 100 MΩ	> 100 MΩ
Stupeň krytí		IP 67	IP 67	IP 67	IP 67
Rozsah pracovních teplot výrobku		-40 °C ... +80 °C	-40 °C ... +80 °C	-40 °C ... +80 °C	-40 °C ... +80 °C
Klasifikace		třída H	třída H	třída H	třída H
Splňuje požadavky normy*		ČSN EN 62561-3, ČSN EN 60079-0, ČSN EN 60079-18, ČSN EN 60079-31			
Objednací číslo		8595090541288	8595090541295	8595090540380	8595090541202

ISGO-...H Ex

Oddělovací jiskřiště se šroubem M8 a kabelem



Rozměry

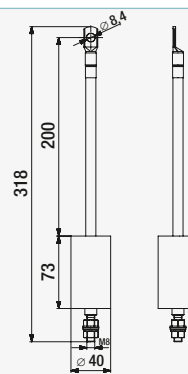
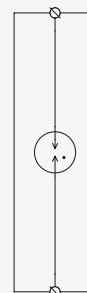


Schéma zapojení



Název parametru/Typ výrobku		ISGO-50H Ex	ISGO-100H Ex	ISGO-250H Ex	ISGO-500H Ex
Jmenovité DC výdržné napětí	U_{WDC}	50 V	100 V	375 V	500 V
Jmenovité střídavé výdržné napětí síťového kmitočtu	U_{WAC}	35 V	70 V	250 V	350 V
Jmenovité impulzní přeskokové napětí	U_{rmp}	< 900 V	< 950 V	< 1,4 kV	< 1,5 kV
Bleskový impulzní proud	I_{imp}	100 kA	100 kA	100 kA	100 kA
Náboj impulzního proudu	Q	50 As	50 As	50 As	50 As
Specifická energie impulzního proudu	W/R	2 500 kJ/Ω	2 500 kJ/Ω	2 500 kJ/Ω	2 500 kJ/Ω
Odpor oddělení		> 100 MΩ	> 100 MΩ	> 100 MΩ	> 100 MΩ
Stupeň krytí		IP 67	IP 67	IP 67	IP 67
Rozsah pracovních teplot výrobku		-40 °C ... +80 °C	-40 °C ... +80 °C	-40 °C ... +80 °C	-40 °C ... +80 °C
Klasifikace		třída H	třída H	třída H	třída H
Splňuje požadavky normy*		ČSN EN 62561-3, ČSN EN 60079-0, ČSN EN 60079-18, ČSN EN 60079-31			
Objednací číslo		8595090561422	8595090561439	8595090561446	8595090555148

*) Certifikát EZÚ 1150138, FTZÚ 14 ATEX 0155X

ISGT-...H Ex

Oddělovací jiskřiště s plochými přívody



Rozměry

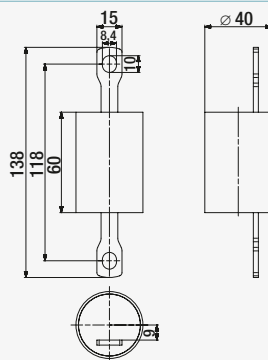
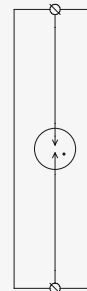


Schéma zapojení



Název parametru / Typ výrobku		ISGT-50H Ex	ISGT-100H Ex	ISGT-250H Ex
Jmenovité DC výdržné napětí	U_{WDC}	50 V	100 V	375 V
Jmenovité střídavé výdržné napětí síťového kmitočtu	U_{WAC}	35 V	70 V	250 V
Jmenovité impulzní přeskokové napětí	U_{imp}	< 900 V	< 950 V	< 1,4 kV
Bleskový impulzní proud	I_{imp}	100 kA	100 kA	100 kA
Náboj impulzního proudu	Q	50 As	50 As	50 As
Specifická energie impulzního proudu	W/R	2 500 kJ/Ω	2 500 kJ/Ω	2 500 kJ/Ω
Odpor oddělení		> 100 MΩ	> 100 MΩ	> 100 MΩ
Stupeň krytí		IP 67	IP 67	IP 67
Rozsah pracovních teplot výrobku		-40 °C ... +80 °C	-40 °C ... +80 °C	-40 °C ... +80 °C
Klasifikace		třída H	třída H	třída H
Splňuje požadavky normy*		ČSN EN 62561 -3, ČSN EN 60079-0, ČSN EN 60079-18, ČSN EN 60079-31		
Objednací číslo		8595090555155	8595090555179	8595090555162

*) Certifikát EZÚ 1150138, FTZÚ 14 ATEX 0155X

SALTEK s.r.o.

Drážďanská 85
400 07 Ústí nad Labem
Tel.: +420 475 655 511
Fax.: + 420 475 655 513
E-mail: info@saltek.cz

Technická podpora

Tel.: 800 818 818
E-mail: podpora@saltek.cz
www.saltek.eu

SALTEK Slovakia s.r.o.

Kutlíkova 17
851 02 Bratislava
Tel.: +421 262 250 311
Fax.: + 421 262 250 315
E-mail: info@saltek.sk
www.saltek.sk