

# FLP-EV12,5-VBH/1S+1

## SPD - pre nízke napätie / SPD typu 1 / Kombinované - T1+T2 (12,5 kA)

Kombinovaný zvodník bleskových prúdov a prepätí

vyberateľný modul, optická signalizácia poruchy, diaľková signalizácia poruchy

- kombinovaný zvodník bleskových prúdov s uzavretým iskriskom zapojeným v móde 1+1
- určený na inštaláciu do rozvodov nn, na rozhraní zón LPZ 0 a LPZ 1
- na ochranu proti účinkom prepätia pri priamom a nepriamom údere blesku. Vhodný napr. na ochranu nabíjajúcich staníc elektromobilov
- nulový unikajúci prúd



Rozmery produktu

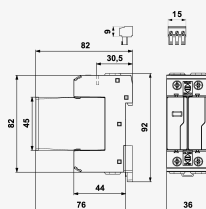
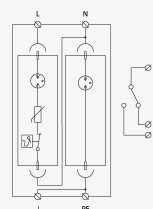


Schéma zapojenia



Názov parametra	Hodnota parametra
Typ SPD	T1,T2,T3
Montáž	lišta DIN 35 mm
Menovité napätie	$U_n$ 230,00 V AC
Najvyššie trvalé prevádzkové napätie L-N	$U_c$ 275,00 V AC
Najvyššie trvalé prevádzkové napätie N-PE	$U_c$ 255,00 V AC
Typ siete	TT
Maximálne predistenie	200 A gL/gG
Menovitý skratový prúd	$I_{SCCR}$ 50,0 kA
Impulzný výbojový prúd (10/350 $\mu$ s) L-N	$I_{imp}$ 12,50 kA
Impulzný výbojový prúd (10/350 $\mu$ s) N-PE	$I_{imp}$ 25,00 kA
Menovitý výbojový prúd (8/20 $\mu$ s) L-N	$I_n$ 30,00 kA
Menovitý výbojový prúd (8/20 $\mu$ s) N-PE	$I_n$ 30,00 kA
Maximálny výbojový prúd (8/20 $\mu$ s) L-N	$I_{max}$ 60,00 kA
Maximálny výbojový prúd (8/20 $\mu$ s) N-PE	$I_{max}$ 60,00 kA
Skúšobné napätie	$U_{oc}$ 10,0 kV

Napáťová ochranná hladina mód L-N	$U_p$	1,50 kV
Napáťová ochranná hladina mód N-PE	$U_p$	1,50 kV
Doba odozvy L-N	$t_a$	100 ns
Doba odozvy N-PE	$t_a$	100 ns
TOV 5 s L-N		335 V
TOV charakteristika (TOV 5 s)		výdržný
TOV 120 min L-N		440 V
TOV charakteristika (120 min)		výdržný
TOV 200 ms N-PE		1 200 V
TOV charakteristika (TOV 200 ms)		výdržná
Prierez pripojovaných vodičov pevný (min)		1,00 mm <sup>2</sup>
Prierez pripojovaných vodičov pevný (max)		35,00 mm <sup>2</sup>
Prierez pripojovaných vodičov lanový (min)		1,00 mm <sup>2</sup>
Prierez pripojovaných vodičov lanový (max)		25,00 mm <sup>2</sup>
Prierez pripojovaných vodičov diaľkovej signalizácie pevný (max)		1,5 mm <sup>2</sup>
Prierez pripojovaných vodičov diaľkovej signalizácie lanový (max)		1,5 mm <sup>2</sup>
Signalizácia poruchy L-N		červené sfarbenie indikačného poľa
Signalizácia poruchy N-PE		nie
Dialková signalizácia		bezpotenciálový prepínací kontakt
Kontakty diaľkovej signalizácie		250V/0,5A AC,250V/0,1A DC
Stupeň kritia		IP 20
Rozsah provozných teplôt (min/max)		-40 / 80 °C
Rozsah vlhkosti		5 - 95 %
Spĺňa požiadavky normy		STN EN 61643-11:2013-08
Trieda ETIM		EC001457
Náhradný modul		FLP-12,5-VBH/0 FLP-NPE-25-VH/0
Colná nomenklatúra		85363030
EAN		8595090570431
Objednávacie číslo		A07043