

# BDGHF-230-V/2-FR

## SPD - pre dátové, signálové a telekomunikačné linky / MaR / Špeciálne - pre BUS (vysoké rýchlosti prenosu)

Zvodič bleskových prúdov s hrubou a jemnou prepäťovou ochranou tienených 2 dvojžilových

vysokorychlostných plávajúcich signálových liniek

výmenný modul, väzobná impedancia ( $R$  – odpor), linka od ochrannej zeme oddelená pomocou bleskoistky

- zvodič bleskových prúdov s dvojstupňovou prepäťovou ochranou 2 vysokorychlostných dvojžilových signálových liniek
- inštalácia na vstupe do objektu na rozhraní zón LPZ 0–LPZ 1 a vyšších a tesne pred chránené zariadenie
- k ochrane rozhrania telekomunikačných liniek a riadiacích systémov MaR, EZS, EPS a pod., najmä rozhrania RS 485 a PROFIBUS, pred pulzným prepätím
- proti pozdĺžnému prepätiu (linka - ochranná zem) hrubá ochrana, proti priečnemu prepätiu (žila – žila) hrubá i jemná prepäťová ochrana a (žila - GND) hrubá ochrana



Rozmery produktu

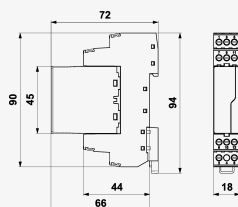
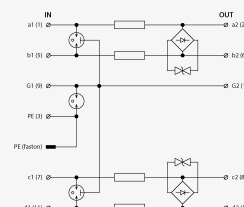


Schéma zapojenia



Názov parametra	Hodnota parametra
Typ SPD	D1,C2
Umiestnenie SPD	ST 1+2+3
Montáž	lišta DIN 35 mm
Menovité napätie	$U_n$ 230,00 V DC
Najvyššie trvalé prevádzkové napätie	$U_c$ 177,00 V AC
Najvyššie trvalé prevádzkové napätie	$U_c$ 250,00 V DC
Menovitý zaťažovací prúd pri 25°C	$I_L$ 0,500 A
Hraničná frekvencia žila-žila	$f$ 70,00 MHz
Sériový odpor na žilu	$R$ 3,30 $\Omega$

C2 menovitý výbojový prúd (8/20 $\mu$ s) GND-PE	$I_n$	10,00 kA
C2 menovitý výbojový prúd (8/20 $\mu$ s) na žilu	$I_n$	10,00 kA
C2 celkový výbojový prúd (8/20 $\mu$ s) žily-PE	$I_{Total}$	20,00 kA
C3 menovitý výbojový prúd (10/1000 $\mu$ s) žila-PE	$I_{SM}$	10,00 A
C3 menovitý výbojový prúd (10/1000 $\mu$ s) žila-žila	$I_{SM}$	10,00 A
C3 ochranná hladina napätia mód GND-PE pri 1 kV/ $\mu$ s	$U_p$	550,00 V
C3 ochranná hladina napätia mód žila-PE pri 1 kV/ $\mu$ s	$U_p$	550,00 V
C3 ochranná hladina napätia mód žila-žila pri 1 kV/ $\mu$ s	$U_p$	350,00 V
Doba odozvy žila-žila	$t_a$	1 ns
Doba odozvy žila-GND	$t_a$	100 ns
Doba odozvy GND-PE	$t_a$	100 ns
Pripojenie (vstup-výstup)		svorky - svorky
Prierez pripojovaných vodičov pevný (min)		0,14 mm <sup>2</sup>
Prierez pripojovaných vodičov pevný (max)		4,00 mm <sup>2</sup>
Prierez pripojovaných vodičov lanový (min)		0,14 mm <sup>2</sup>
Prierez pripojovaných vodičov lanový (max)		2,50 mm <sup>2</sup>
Stupeň kritia		IP 20
Rozsah provozných teplôt (min/max)		-40 / 70 °C
Spíňna požiadavky normy		STN EN 61643-21+A1,A2
Trieda ETIM		EC001625
Náhradný modul		BDGHF-230-V/2-0
Colná nomenklatúra		85363010
EAN		8595090565413
Objednávacie číslo		A06541