

BDG-048-V/1-4FR1

SPD - pre dátové, signálové a telekomunikačné linky / MaR / ST1+2+3 (BDM, BDG) - výmenné

Zvodič bleskových prúdov s hrubou a jemnou prepäťovou ochranou až štvoržilových tienených plávajúcich signálových liniek

výmenný modul, väzobná impedancia (R – odpor), linka od ochrannej zeme oddelená pomocoubleskoistky

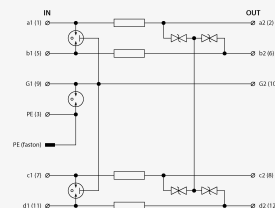
- zvodič bleskových prúdov s dvojstupňovou prepäťovou ochranou až štvoržilových signálových liniek
- inštalácia na vstupe do objektu na rozhraní zón LPZ 0–LPZ 1 a vyšších a tesne pred chránené zariadenie
- k ochrane rozhraní riadiacích systémov MaR, EZS, EPS a pod., najmä RS–485, pred pulzným prepätím
- proti pozdĺžnemu prepätiu (linka – ochranná zem) hrubá ochrana, proti priečnemu prepätiu (žíla – žíla) hrubá i jemná prepäťová ochrana a (žíla – GND) hrubá ochrana



Rozmery produktu



Schéma zapojenia



Názov parametra	Hodnota parametra
Typ SPD	D1,C2
Umiestnenie SPD	ST 1+2+3
Montáž	lišta DIN 35 mm
Menovité napätie	U_n 48,00 V DC
Najvyššie trvalé prevádzkové napätie	U_c 36,00 V AC
Najvyššie trvalé prevádzkové napätie	U_c 51,00 V DC
Menovitý zaťažovací prúd pri 25°C	I_L 1,000 A
Hraničná frekvencia žila-žila	f 7,00 MHz
Sériový odpor na žilu	R 0,80 Ω
D1 impulzný výbojový prúd (10/350 μ s) žila-žila	I_{imp} 2,50 kA
D1 celkový výbojový prúd (10/350 μ s) žily-PE	I_{Total} 5,00 kA

C2 menovitý výbojový prúd (8/20 μ s) GND-PE	I_n	10,00 kA
C2 menovitý výbojový prúd (8/20 μ s) na žilu	I_n	10,00 kA
C2 celkový výbojový prúd (8/20 μ s) žily-PE	I_{Total}	20,00 kA
C3 menovitý výbojový prúd (10/1000 μ s) žila-PE	I_{SM}	10,00 A
C3 menovitý výbojový prúd (10/1000 μ s) žila-žila	I_{SM}	10,00 A
C3 ochranná hladina napätia mód GND-PE pri 1 kV/ μ s	U_p	550,00 V
C3 ochranná hladina napätia mód žila-PE pri 1 kV/ μ s	U_p	550,00 V
C3 ochranná hladina napätia mód žila-žila pri 1 kV/ μ s	U_p	90,00 V
Doba odozvy žila-žila	t_a	1 ns
Doba odozvy žila-GND	t_a	100 ns
Doba odozvy GND-PE	t_a	100 ns
Pripojenie (vstup-výstup)		svorky - svorky
Prierez pripojovaných vodičov pevný (min)		0,14 mm ²
Prierez pripojovaných vodičov pevný (max)		4,00 mm ²
Prierez pripojovaných vodičov lanový (min)		0,14 mm ²
Prierez pripojovaných vodičov lanový (max)		2,50 mm ²
Stupeň kritia		IP 20
Rozsah provozných teplôt (min/max)		-40 / 70 °C
Spíňna požiadavky normy		STN EN 61643-21+A1,A2
Trieda ETIM		EC001625
Náhradný modul		BDG-048-V/1-4-0
Colná nomenklatúra		85363010
EAN		8595090564911
Objednávacie číslo		A06491