

BDG-024-V/1-FR1

SPD - pre dátové, signálové a telekomunikačné linky / MaR / ST1+2+3 (BDM, BDG) - výmenné

Zvodič bleskových prúdov v kombinácii s hrubou a jemnou ochranou pre plávajúce telekomunikačné a signálové linky

vyberateľný modul, väzobná impedancia (R – odpor), linka od ochrannej zeme oddelená pomocou bleskoistky

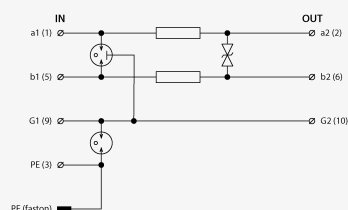
- zvodič bleskových prúdov s dvojestupňovou prepäťovou ochranou tienených dvojžilových signálových liniek
- inštalácia na vstupe do objektu v blízkosti chráneného zariadenia, na rozhraní zón LPZ 0–LPZ 1 a vyšších
- k ochrane rozhraní riadiacich systémov MaR, EZS, EPS a pod., najmä meracích obvodov, pred pulzným prepätím
- proti pozdĺžnemu prepätiu (linka - ochranná zem) hrubá ochrana a proti priečnemu prepätiu (žila – žila) hrubá i jemná prepäťová ochrana a (žila – GND) hrubá ochrana



Rozmery produktu



Schéma zapojenia



Názov parametra		Hodnota parametra
Typ SPD		D1,C2
Umiestnenie SPD		ST 1+2+3
Montáž		lišta DIN 35 mm
Menovité napätie	U_n	24,00 V DC
Najvyššie trvalé prevádzkové napätie	U_c	25,00 V AC
Najvyššie trvalé prevádzkové napätie	U_c	36,00 V DC
Menovitý zaťažovací prúd pri 25°C	I_L	1,000 A
Hraničná frekvencia žila-žila	f	6,00 MHz
Sériový odpor na žilu	R	0,80 Ω
D1 impulzný výbojový prúd (10/350 μ s) žila-žila	I_{imp}	2,50 kA

D1 celkový výbojový prúd (10/350 µs) žily-PE	I_{Total}	5,00 kA
C2 menovitý výbojový prúd (8/20 µs) GND-PE	I_n	10,00 kA
C2 menovitý výbojový prúd (8/20 µs) na žilu	I_n	10,00 kA
C2 celkový výbojový prúd (8/20 µs) žily-PE	I_{Total}	20,00 kA
C3 menovitý výbojový prúd (10/1000 µs) žila-PE	I_{SM}	10,00 A
C3 menovitý výbojový prúd (10/1000 µs) žila-žila	I_{SM}	10,00 A
C3 ochranná hladina napätia mód GND-PE pri 1 kV/µs	U_p	550,00 V
C3 ochranná hladina napätia mód žila-PE pri 1 kV/µs	U_p	550,00 V
C3 ochranná hladina napätia mód žila-žila pri 1 kV/µs	U_p	46,00 V
Doba odozvy žila-žila	t_a	1 ns
Doba odozvy žila-GND	t_a	100 ns
Doba odozvy GND-PE	t_a	100 ns
Pripojenie (vstup-výstup)		svorky - svorky
Prierez pripojovaných vodičov pevný (min)		0,14 mm ²
Prierez pripojovaných vodičov pevný (max)		4,00 mm ²
Prierez pripojovaných vodičov lanový (min)		0,14 mm ²
Prierez pripojovaných vodičov lanový (max)		2,50 mm ²
Stupeň kritia		IP 20
Rozsah provozných teplôt (min/max)		-40 / 70 °C
Spĺňa požiadavky normy		STN EN 61643-21+A1,A2
Trieda ETIM		EC001466
Náhradný modul		BDG-024-V/1-0
Colná nomenklatúra		85363010
EAN		8595090557067
Objednávacie číslo		A05706