

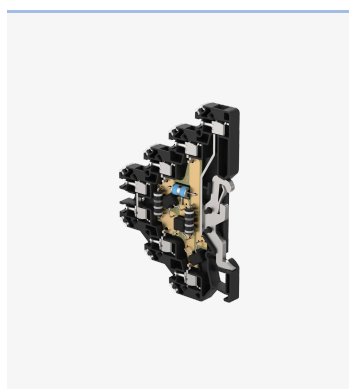
DMLF-024/1-RS

SPD - pre dátové, signálové a telekomunikačné linky / MaR / Špeciálny - vf filter

Prepätňová ochrana dvojžilových nízkokmitočtových signálových liniek

vázobná impedancia – indukčnosť, skrutkové svorky

- dvojstupňová prepätňová ochrana dvojžilových signálových liniek
- inštalácia tesne pred chránené zariadenie
- k ochrane analógových meracích liniek v prostredí s vf rušením
- proti pozdĺžnemu prepätiu (žila–ochranná zem) a proti priečnemu prepätiu (žila – žila) hrubá i jemná prepätňová ochrana



Rozmery produktu

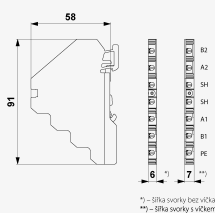
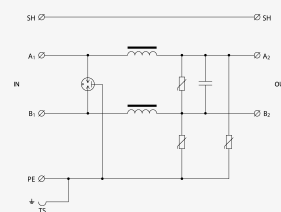


Schéma zapojenia



Názov parametra	Hodnota parametra
Typ SPD	C2
Umiestnenie SPD	ST 2
Montáž	lišta DIN 35 mm
Menovité napätie	U_n 24,00 V DC
Najvyššie trvalé prevádzkové napätie	U_c 31,00 V DC
Menovitý zatažovací prúd pri 25°C	I_L 0,100 A
Hraničná frekvencia žila-žila	f 0,07 MHz
D1 impulzný výbojový prúd (10/350 μ s) žila-žila	I_{imp} 0,50 kA
D1 celkový výbojový prúd (10/350 μ s) žily-PE	I_{Total} 1,00 kA
C2 menovitý výbojový prúd (8/20 μ s) na žilu	I_n 5,00 kA
C2 celkový výbojový prúd (8/20 μ s) žily-PE	I_{Total} 10,00 kA
C2 ochranná hladina napätia mód žila-PE pri I_n	U_p 80,00 V
C2 ochranná hladina napätia mód žila-žila pri I_n	U_p 65,00 V
C3 ochranná hladina napätia mód žila-PE pri 1 kV/ μ s	U_p 55,00 V

C3 ochranná hladina napätia mód žila-žila pri 1 kV/ μ s	U_p	55,00 V
Doba odozvy žila-žila	t_a	25 ns
Doba odozvy žila-PE	t_a	25 ns
Pripojenie (vstup-výstup)		svorky - svorky
Prierez pripojovaných vodičov pevný (min)		0,14 mm ²
Prierez pripojovaných vodičov pevný (max)		4,00 mm ²
Prierez pripojovaných vodičov lanový (min)		0,14 mm ²
Prierez pripojovaných vodičov lanový (max)		2,50 mm ²
Stupeň kritia		IP 20
Rozsah provozných teplôt (min/max)		-40 / 70 °C
Spíňa požiadavky normy		STN EN 61643-21+A1,A2
Trieda ETIM		EC001625
Colná nomenklatúra		85363010
EAN		8595090553335
Objednávacie číslo		A05333