

# FLP-25-T1-V/4

## SPD - pre nízke napätie / SPD typu 1 / Kombinované - T1 (25 kA)

Zvodič bleskových prúdov

vyberateľný modul, optická signalizácia poruchy, možnosť blokácie modulu

- štvorpólový veľmi výkonný kombinovaný zvodič bleskových prúdov, bez vzniku následných prúdov
- pro inštaláciu do rozvodov nn na rozhranie zón LPZ 0 – LPZ 1, predovšetkým do hlavných rozvádzačov
- k ochrane proti účinkom prepätia pri priamom i nepriamom údere blesku, je vhodný pre rodinné domy, administratívne a priemyselné objekty
- koordinuje s SPD typu 2 (SLP-275 V) i bez použitia oddeľovacích tlmiviek.



Rozmery produktu

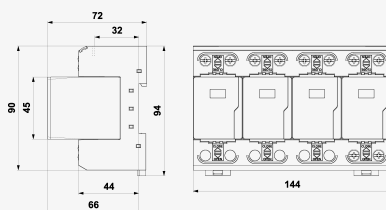
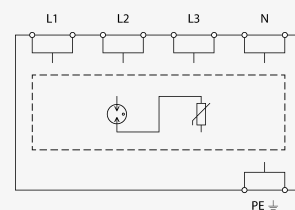


Schéma zapojenia



Názov parametra		Hodnota parametra
Typ SPD		T1
Montáž		lišta DIN 35 mm
Menovité napätie	$U_n$	230,00 V AC
Najvyššie trvalé prevádzkové napätie	$U_c$	260,00 V AC
Menovitý zaťažovací prúd pre V zapojenie	$I_L$	125 A
Typ siete		TN
Maximálne predistenie		250 A gL/gG
Maximálne predistenie pre V zapojenie		125 A gL/gG
Menovitý skratový prúd	$I_{SCCR}$	50,0 kA
Celkový výbojový prúd (10/350 $\mu$ s)	$I_{Total(10/350)}$	100,00 kA
Impulzný výbojový prúd (10/350 $\mu$ s)	$I_{imp}$	25,00 kA
Napätiová ochranná hladina	$U_p$	1,50 kV
Doba odozvy	$t_a$	100 ns
TOV 5 s L-N		335 V

TOV charakteristika (TOV 5 s)	<b>výdržný</b>
Prierez pripojovaných vodičov pevný (min)	<b>2,50 mm<sup>2</sup></b>
Prierez pripojovaných vodičov pevný (max)	<b>50,00 mm<sup>2</sup></b>
Prierez pripojovaných vodičov lanový (min)	<b>2,50 mm<sup>2</sup></b>
Prierez pripojovaných vodičov lanový (max)	<b>35,00 mm<sup>2</sup></b>
Signalizácia poruchy	<b>červené sfarbenie indikačného poľa</b>
Stupeň kritia	<b>IP 20</b>
Rozsah provozných teplôt (min/max)	<b>-40 / 80 °C</b>
Rozsah vlhkosti	<b>5 - 95 %</b>
Spíňna požiadavky normy	<b>STN EN 61643-11:2013-08</b>
Trieda ETIM	<b>EC000381</b>
Náhradný modul	<b>FLP-25-T1-V/0</b>
Colná nomenklatúra	<b>85363090</b>
EAN	<b>8595090553021</b>
Objednávacie číslo	<b>A05302</b>