

# CLSA-DSL

## SPD - pre dátové, signálové a telekomunikačné linky / ICT / Do LSA+ lišt (CLSA)

Prepätňová ochrana pre linky DSL modemov

pre lišty LSA-PLUS rozpojovacie

- dvojstupňová prepätňová ochrana dvojžilových vysokorychlostných signálových liniek
- inštalácia tesne pred chránené zariadenie
- k ochrane rozhraní telekomunikačných systémov pred pulzným prepätím
- proti pozdĺžnemu prepätiu (žíla–ochranná zem) hrubá ochrana a proti priečnemu prepätiu (žíla – žíla) hrubá i jemná prepätňová ochrana



Rozmery produktu

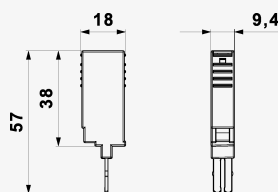
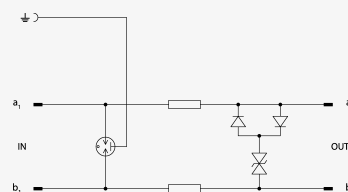


Schéma zapojenia



Názov parametra	Hodnota parametra
Typ SPD	<b>C2,C3</b>
Umiestnenie SPD	<b>ST 2+3</b>
Montáž	<b>LSA rozpojovacie lišty</b>
Najvyššie trvalé prevádzkové napätie	$U_c$ <b>120,00 V AC</b>
Najvyššie trvalé prevádzkové napätie	$U_c$ <b>170,00 V DC</b>
Menovitý zafážovací prúd pri 25°C	$I_L$ <b>0,500 A</b>
Sériový odpor na žilu	$R$ <b>1,60 <math>\Omega</math></b>
C2 menovitý výbojový prúd (8/20 $\mu$ s) na žilu	$I_n$ <b>5,00 kA</b>
C2 celkový výbojový prúd (8/20 $\mu$ s) žily-PE	$I_{Total}$ <b>10,00 kA</b>
C2 ochranná hladina napätia mód žila-PE pri $I_n$	$U_p$ <b>350,00 V</b>
C2 ochranná hladina napätia mód žila-žila pri $I_n$	$U_p$ <b>280,00 V</b>
C3 ochranná hladina napätia mód žila-PE pri 1 kV/ $\mu$ s	$U_p$ <b>400,00 V</b>
C3 ochranná hladina napätia mód žila-žila pri 1 kV/ $\mu$ s	$U_p$ <b>230,00 V</b>
Doba odozvy žila-žila	$t_a$ <b>1 ns</b>

Doba odozvy žila-PE	$t_a$	100 ns
Pripojenie (vstup-výstup)		LSA rozpojovacie lišta
Stupeň kritia		IP 20
Rozsah provozných teplôt (min/max)		-40 / 70 °C
Spĺňa požiadavky normy		STN EN 61643-21+A1,A2
Trieda ETIM		EC001625
Príslušenstvo		hrebienková uzemňovacia lišta
Colná nomenklatúra		85363010
EAN		8595090551768
Objednávacie číslo		A05176

SALTEK s.r.o., Drážďanská 561/85, 400 07 Ústí nad Labem, CZ | +420 475 655 511 | [info@saltek.cz](mailto:info@saltek.cz) |  
[www.saltek.eu](http://www.saltek.eu)  
Technická podpora: 800 818 818 | [podpora@saltek.cz](mailto:podpora@saltek.cz)

17.04.2026 -  
12:20:51