

CLSA-48

SPD - pre dátové, signálové a telekomunikačné linky / ICT / Do LSA+ lišt (CLSA)

Prepáťová ochrana pre dvojvodičovú signálovú linku
pre lišty LSA-PLUS rozpojovacie

- dvojstupňová prepáťová ochrana dvojžilových signálových liniek
- inštalácia tesne pred chránené zariadenie
- k ochrane rozhraní riadiacich systémov MaR, EZS, EPS a pod., najmä meracích slúčiek, pred pulzným prepätím
- proti pozdĺžnemu prepätiu (žíla–ochranná zem) hrubá ochrana a proti priečnemu prepätiu (žíla – žíla) hrubá i jemná prepáťová ochrana



Rozmery produktu

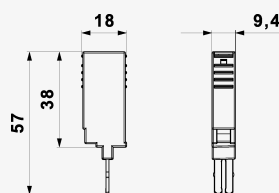
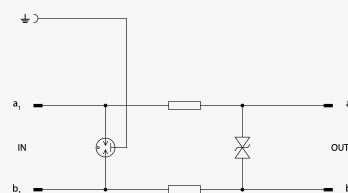


Schéma zapojenia



Názov parametra	Hodnota parametra
Typ SPD	C2,C3
Umiestnenie SPD	ST 2+3
Montáž	LSA rozpojovacie lišty
Najvyššie trvalé prevádzkové napätie	U_c 36,00 V AC
Najvyššie trvalé prevádzkové napätie	U_c 51,00 V DC
Menovitý zaťažovací prúd pri 25°C	I_L 0,500 A
Sériový odpor na žilu	R 1,60 Ω
C2 menovitý výbojový prúd (8/20 μ s) na žilu	I_n 5,00 kA
C2 celkový výbojový prúd (8/20 μ s) žily-PE	I_{Total} 10,00 kA
C2 ochranná hladina napätia mód žila-PE pri I_n	U_p 400 V
C3 ochranná hladina napätia mód žila-PE pri 1 kV/ μ s	U_p 350 V
C3 ochranná hladina napätia mód žila-žila pri 1 kV/ μ s	U_p 65 V
Doba odozvy žila-žila	t_a 1 ns

Doba odozvy žila-PE	t_a	100 ns
Pripojenie (vstup-výstup)		LSA rozpojovacie lišta
Stupeň kritia		IP 20
Rozsah provozných teplôt (min/max)		-40 / 70 °C
Spĺňa požiadavky normy		STN EN 61643-21+A1,A2
Trieda ETIM		EC001625
Príslušenstvo		hrebienková uzemňovacia lišta
Colná nomenklatúra		85363010
EAN		8595090551720
Objednávacie číslo		A05172

SALTEK s.r.o., Drážďanská 561/85, 400 07 Ústí nad Labem, CZ | +420 475 655 511 | info@saltek.cz |
www.saltek.eu
Technická podpora: 800 818 818 | podpora@saltek.cz

11.10.2025 -
13:49:32