

FLP-SG50 V/1

SPD - pre nízke napätie / SPD typu 1 / Iskrisko

Zvodič bleskových prúdov

vyberateľný modul, optická signalizácia poruchy, možnosť blokácie modulu

- uzatvorené vysokovýkonné iskrisko
- Určený k inštalácii do rozvodov nn, na rozhraní zón LPZ 0 a LPZ 1, predovšetkým do hlavných rozvádzačov
- k ochrane proti účinkom prepätia pri priamom i nepriamom údere blesku v najnáročnejších aplikáciách v ťažkom a chemickom priemysle, elektrárňach a pod.
- koordinuje s SPD typu 2 (SLP-275 V) i bez použitia oddeľovacích tlmiviek.



Rozmery produktu

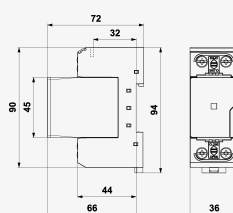
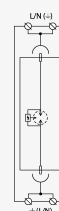


Schéma zapojenia



| Názov parametra | | Hodnota parametra |
|------------------------------------------|------------|-------------------|
| Typ SPD | | T1 |
| Montáž | | lišta DIN 35 mm |
| Menovité napätie | U_n | 230,00 V AC |
| Najvyššie trvalé prevádzkové napätie | U_c | 255,00 V AC |
| Menovitý zaťažovací prúd pre V zapojenie | I_L | 125 A |
| Typ siete | | TN |
| Maximálne predistenie | | 315 A gL/gG |
| Maximálne predistenie pre V zapojenie | | 125 A gL/gG |
| Menovitý skratový prúd | I_{SCCR} | 50,0 kA |
| Reziduálny prúd | I_{PE} | 0,550 mA |
| Impulzný výbojový prúd (10/350 μ s) | I_{imp} | 50,00 kA |
| Menovitý výbojový prúd (8/20 μ s) | I_n | 50,00 kA |
| Napäťová ochranná hladina | U_p | 2,50 kV |

| | | |
|--------------------------------------------|----------|------------------------------------|
| Schopnosť samostatne vypnúť následný prúd | I_{fi} | 50,0 kA |
| Doba odozvy | t_a | 100 ns |
| TOV 5 s L-N | | 335 V |
| TOV 5 s L-PE | | 440 V |
| TOV charakteristika (TOV 5 s) | | výdržný |
| TOV 120 min L-N | | 440 V |
| TOV 120 min L-PE | | 335 V |
| TOV charakteristika (120 min) | | výdržný |
| Prierez pripojovaných vodičov pevný (min) | | 2,50 mm ² |
| Prierez pripojovaných vodičov pevný (max) | | 50,00 mm ² |
| Prierez pripojovaných vodičov lanový (min) | | 2,50 mm ² |
| Prierez pripojovaných vodičov lanový (max) | | 35,00 mm ² |
| Signalizácia poruchy | | červené sfarbenie indikačného poľa |
| Dialková signalizácia | | nie |
| Stupeň kritia | | IP 20 |
| Rozsah provozných teplôt (min/max) | | -40 / 80 °C |
| Rozsah vlhkosti | | 5 - 95 % |
| Spĺňa požiadavky normy | | STN EN 61643-11:2013-08 |
| Trieda ETIM | | EC000381 |
| Náhradný modul | | FLP-SG50 V/0 |
| Colná nomenklatúra | | 85363090 |
| EAN | | 8595090540540 |
| Objednávacie číslo | | A04054 |