

# HX-090 N50 F/F

## SPD - pre dátové, signálové a telekomunikačné linky / Koaxiálne vedenie / ST1 (HX)

Zvodič bleskových prúdov pre koaxiálne vedenie (anténne napájače)

konektory N 50 Ohm

- výkonný zvodič bleskových prúdov pre koaxiálne vedenie
- inštaluje sa na rozhraní zón LPZ 0 a LPZ 1 na vstupe vedenia do objektu
- k ochrane rádiových a telekomunikačných zariadení pri priamom i nepriamom údere blesku
- vhodný pre kombinované rozvody signálu a napájacieho napätia



Rozmery produktu

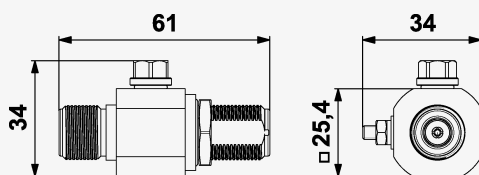
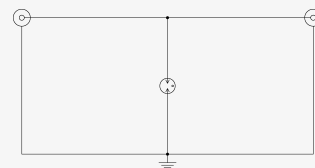


Schéma zapojenia



Názov parametra		Hodnota parametra
Typ SPD		D1,C2
Umiestnenie SPD		ST 1+2
Najvyššie trvalé prevádzkové napätie	$U_c$	70,00 V DC
Menovitý zaťažovací prúd pri 25°C	$I_L$	6,000 A
Frekvenčný rozsah	$f$	0,00 - 3800,00 MHz
Impedancia	$Z$	50 $\Omega$
Zaťažovací výkon (CW)	$P$	40,00 W
Priechodný útlm typ. (max.)	$A$	0,2 (0,4) dB
PSV typ. (max.)	VSWR	1,1 (1,2)
D1 impulzný výbojový prúd (10/350 $\mu$ s) žila-PE	$I_{imp}$	2,50 kA
C2 menovitý výbojový prúd (8/20 $\mu$ s) žila-PE	$I_n$	10,00 kA
Dynamické zapalovacie napätie pri 1kV/ $\mu$ s	$U_{dyn}$	700,00 V
Doba odozvy žila-PE	$t_a$	100 ns
Pripojenie (vstup-výstup)		N 50

Stupeň kritia	IP 66
Rozsah provozných teplôt (min/max)	-40 / 80 °C
Spĺňa požiadavky normy	STN EN 61643-21+A1,A2
Trieda ETIM	EC001466
Colná nomenklatúra	85363010
EAN	8595090534051
Objednávacie číslo	A03405

SALTEK s.r.o., Drážďanská 561/85, 400 07 Ústí nad Labem, CZ | +420 475 655 511 | [info@saltek.cz](mailto:info@saltek.cz) |  
[www.saltek.eu](http://www.saltek.eu)  
Technická podpora: 800 818 818 | [podpora@saltek.cz](mailto:podpora@saltek.cz)

16.04.2026 -  
15:34:02