

HX-090 N50 F/M

SPD - pre dátové, signálové a telekomunikačné linky / Koaxiálne vedenie / ST1 (HX)

Zvodič bleskových prúdov pre koaxiálne vedenie (anténne napájače) inštalácia na vstupe do budovy konektory N 50 Ohm

- výkonný zvodič bleskových prúdov pre koaxiálne vedenie
- inštaluje sa na rozhraní zón LPZ 0 a LPZ 1 na vstupe vedenia do objektu
- k ochrane koaxiálnych vedení rádiových a telekomunikačných zariadení pri priamom i nepriamom údere blesku
- vhodný pre kombinované rozvody signálu a napájacieho napätia



Rozmery produktu

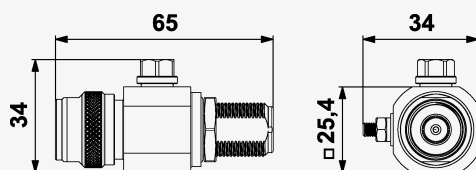
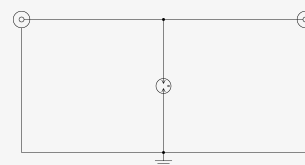


Schéma zapojenia



| Názov parametra | | Hodnota parametra |
|--|-----------|--------------------|
| Typ SPD | | D1,C2 |
| Umiestnenie SPD | | ST 1+2 |
| Najvyššie trvalé prevádzkové napätie | U_c | 70,00 V DC |
| Menovitý zaťažovací prúd pri 25°C | I_L | 6,000 A |
| Frekvenčný rozsah | f | 0,00 - 3800,00 MHz |
| Impedancia | Z | 50 Ω |
| Zaťažovací výkon (CW) | P | 40,00 W |
| Priechodný útlm typ. (max.) | A | 0,2 (0,4) dB |
| PSV typ. (max.) | VSWR | 1,1 (1,2) |
| D1 impulzný výbojový prúd (10/350 μ s) žila-PE | I_{imp} | 2,50 kA |
| C2 menovitý výbojový prúd (8/20 μ s) žila-PE | I_n | 10,00 kA |
| Dynamické zapalovacie napätie pri 1kV/ μ s | U_{dyn} | 700,00 V |
| Doba odozvy žila-PE | t_a | 100 ns |
| Pripojenie (vstup-výstup) | | N 50 |

| | |
|------------------------------------|-----------------------|
| Stupeň kritia | IP 66 |
| Rozsah provozných teplôt (min/max) | -40 / 80 °C |
| Spĺňa požiadavky normy | STN EN 61643-21+A1,A2 |
| Trieda ETIM | EC001466 |
| Colná nomenklatúra | 85363030 |
| EAN | 8595090533467 |
| Objednávacie číslo | A03346 |

SALTEK s.r.o., Drážďanská 561/85, 400 07 Ústí nad Labem, CZ | +420 475 655 511 | info@saltek.cz |
www.saltek.eu
Technická podpora: 800 818 818 | podpora@saltek.cz

11.04.2026 -
08:26:45