

# DM-006/1 3R DJ

## SPD - pre dátové, signálové a telekomunikačné linky / MaR / ST2+3 (DM) - kompaktné

Prepätňová ochrana trojžilových signálových liniek

vázobná impedancia (R – odpor)

- dvojstupňová prepätňová ochrana trojžilových signálových liniek
- inštalácia tesne pred chránené zariadenie
- k ochrane rozhraní riadiacích systémov MaR, EZS, EPS a pod., najmä rozhraní RS 485, pred pulzným prepätím
- proti pozdĺžnemu prepätiu (žila–ochranná zem) hrubá prepätňová ochrana, proti priečnemu prepätiu (žila – žila) hrubá i jemná prepätňová ochrana



Rozmery produktu

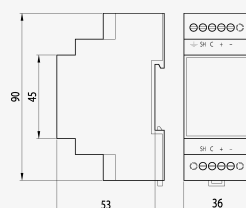
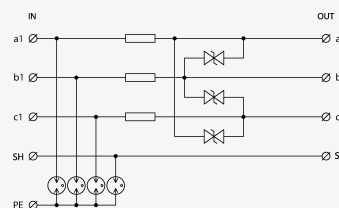


Schéma zapojenia



Názov parametra	Hodnota parametra
Typ SPD	C2,C3
Umiestnenie SPD	ST 2+3
Montáž	lišta DIN 35 mm
Menovité napätie	$U_n$ 6,00 V DC
Najvyššie trvalé prevádzkové napätie	$U_c$ 5,70 V AC
Najvyššie trvalé prevádzkové napätie	$U_c$ 8,10 V DC
Menovitý zaťažovací prúd pri 25°C	$I_L$ 0,060 A
Hraničná frekvencia žila-žila	$f$ 1,00 MHz
Sériový odpor na žilu	$R$ 6,80 $\Omega$
C2 menovitý výbojový prúd (8/20 $\mu$ s) na žilu	$I_n$ 10,00 kA
C2 ochranná hladina napätia mód žila-PE pri $I_n$	$U_p$ 350,00 V
C2 ochranná hladina napätia mód žila-žila pri $I_n$	$U_p$ 25,00 V

C3 ochranná hladina napätia mód žila-PE pri 1 kV/ $\mu$ s	$U_p$	650,00 V
C3 ochranná hladina napätia mód žila-žila pri 1 kV/ $\mu$ s	$U_p$	12,00 V
Doba odozvy žila-žila	$t_a$	1 ns
Doba odozvy žila-PE	$t_a$	100 ns
Pripojenie (vstup-výstup)		svorky - svorky
Prierez pripojovaných vodičov pevný (max)		4,00 mm <sup>2</sup>
Prierez pripojovaných vodičov lanový (max)		2,50 mm <sup>2</sup>
Stupeň kritia		IP 20
Rozsah provozných teplôt (min/max)		-40 / 80 °C
Spĺňa požiadavky normy		STN EN 61643-21+A1,A2
Trieda ETIM		EC001625
Colná nomenklatúra		85363010
EAN		8595090513506
Objednávacie číslo		A01350