

# FLP-25-T1-VS/2

Objednávací číslo A06260

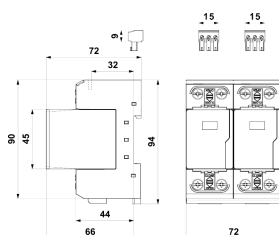
## SPD typ 1 - svodič bleskových proudů

vyjímatelný modul, optická signalizace poruchy, možnost blokace modulu, dálková signalizace poruchy

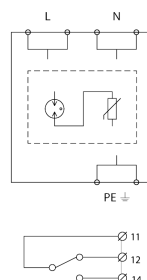
dvoupólový velmi výkonný kombinovaný svodič bleskových proudů, bez vzniku následných proudů, instalace do rozvodů nn na rozhraní zón LPZ 0-LPZ 1, především do hlavních rozvaděčů, k ochraně proti účinkům přepětí při přímém i nepřímém úderu blesku, je vhodný pro rodinné domy, administrativní a průmyslové objekty, koordinuje s SPD typu 2 (SLP-275 V) i bez použití oddělovacích tlumivek, nulový unikající proud, volitelně dálková signalizace stavu



### Rozměry



### Schéma zapojení



## Technické parametry

Typ SPD		T1
Jmenovité napětí	$U_n$	230 V AC
Nejvyšší trvalé provozní napětí	$U_c$	260,00 V AC
Jmenovitý zatěžovací proud pro "V" zapojení	$I_L$	125 A
Impulsní výbojový proud (10/350 $\mu$ s)	$I_{imp}$	25,00 kA
Celkový výbojový proud (10/350 $\mu$ s)	$I_{Total(10/350)}$	50,00 kA
Napěťová ochranná hladina	$U_p$	1,50 kV
Jmenovitý zkratový proud	$I_{SCCR}$	50,0 kA
Maximální předjištění		250 A gL/gG
Maximální předjištění pro "V" zapojení		125 A gL/gG
Doba odezvy	$t_a$	100 ns
TOV 5 s L-N		335 V
TOV charakteristika (TOV 5 s)		výdržná
Průřez připojovaných vodičů pevný (min)		2,50 mm <sup>2</sup>
Průřez připojovaných vodičů pevný (max)		50,00 mm <sup>2</sup>
Průřez připojovaných vodičů slaněný (min)		2,50 mm <sup>2</sup>
Průřez připojovaných vodičů slaněný (max)		35,00 mm <sup>2</sup>
Signalizace poruchy		červeně zbarvení indikačního pole
Dálková signalizace		bezpotenciálový přepínací kontakt
Kontakty dálkové signalizace		250 V / 0,5 A AC, 250 V / 0,1 A DC
Maximální průřez vodičů dálkové signalizace		1,5 mm <sup>2</sup>
Stupeň krytí		IP 20
Rozsah teplot okolí - min		-40 °C
Rozsah teplot okolí - max		80 °C
Montáž		lišta DIN 35 mm
Splňuje požadavky normy		ČSN EN 61643-11 ed.2
Náhradní modul		FLP-25-T1-V/0
Třída ETIM		EC000381