

# FLP-PV1000/Y

## SPD - für DC und Photovoltaik (PV) / SPD PV Typ 1 / MOV

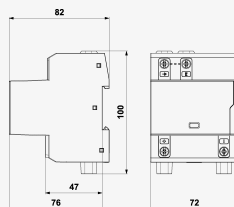
Blitzstromableiter und Überspannungsableiter für PV-Anlagen

optische Störungssignalisierung

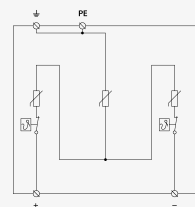
- Varistor-Blitzstromableiter und Überspannungsableiter in Y-Schaltung
- zum Schutz von PV-Anlagen auf dem Dach, wo Trennungsabstand des Funkenüberschlags nicht eingehalten wird (Verbindung mit LPS)
- maximale Dauerbetriebsspannung für PV-Anwendung:  $UCPV \geq 1,2x UOC\ STC$



Produktabmessungen



Prinzipschaltbild



Parametername	Parameterwert
SPD-Typ	PV T1, PV T2
Montage	DIN-Schiene 35 mm
Maximale Betriebsspannung Betriebsart +/-PE, -/PE	$U_{CPV}$ 1 050,00 V DC
Kurzschlussstrom	$I_{SCPV}$ 10 000 A DC
Reststrom Betriebsart +/-PE, -/PE	$I_{PE}$ 1,000 mA AC
Reststrom Betriebsart +/-PE, -/PE	$I_{PE}$ 0,010 mA DC
Gesamtableitstoßstrom (10/350 $\mu$ s)	$I_{Total(10/350)}$ 12,50 kA
Stoßentladestrom (10/350 $\mu$ s)	$I_{imp}$ 6,25 kA
Blitzstrom (gesamt) (8/20 $\mu$ s)	$I_{Total(8/20)}$ 80,00 kA
Nennableitstoßstrom (8/20 $\mu$ s)	$I_n$ 20,00 kA
maximaler Entladestrom (8/20 $\mu$ s)	$I_{max}$ 40,00 kA
Spannungsschutzpegel Betriebsart +/-	$U_p$ 3,80 kV
Spannungsschutzpegel Betriebsart +/-PE, -/PE	$U_p$ 3,80 kV
Ansprechzeit	$t_a$ 25 ns
Min. Querschnitt für Seil	4,00 mm <sup>2</sup>
Max. Querschnitt für Seil	35,00 mm <sup>2</sup>

Min. Querschnitt für Litze	2,50 mm <sup>2</sup>
Max. Querschnitt für Litze	25,00 mm <sup>2</sup>
Fehleranzeige	rotes Anzeigenfeld
Schutzklasse	IP 20
Betriebstemperaturbereich (min/max)	-40 / 80 °C
nach Norm	EN 61643-31, IEC 61643-31
ETIM-Klasse	EC001457
Zolltarifnummer	85363090
EAN	8595090542018
Bestellnummer	A04201

SALTEK s.r.o., Drážďanská 561/85, 400 07 Ústí nad Labem, CZ | +420 475 655 511 | [info@saltek.cz](mailto:info@saltek.cz) | [www.saltek.eu](http://www.saltek.eu)  
Technická podpora: 800 818 818 | [podpora@saltek.cz](mailto:podpora@saltek.cz)

02.04.2026 -  
09:29:44