

FLP-PV1000/YS

SPD - für DC und Photovoltaik (PV) / SPD PV Typ 1 / MOV

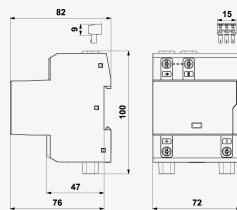
Blitzstromableiter und Überspannungsableiter für PV-Anlagen

optische Störungssignalisierung, Fernstörungssignalisierung

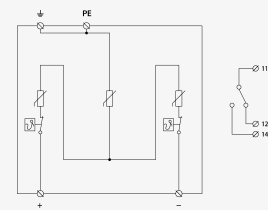
- Varistor- Blitzstromableiter und Überspannungsableiter in Y-Schaltung
- zum Schutz von PV-Anlagen auf dem Dach, wo Trennungsabstand des Funkenüberschlags nicht eingehalten wird (Verbindung mit LPS)
- maximale Dauerbetriebsspannung für PV-Anwendung: $UCPV \geq 1,2x UOC\ STC$



Produktabmessungen



Prinzipschaltbild



Parametername		Parameterwert
SPD-Typ		PV T1, PV T2
Montage		DIN-Schiene 35 mm
Maximale Betriebsspannung Betriebsart +/-PE, -/PE	U_{CPV}	1 050,00 V DC
Kurzschlussstrom	I_{SCPV}	10 000 A DC
Reststrom Betriebsart +/-PE, -/PE	I_{PE}	1,000 mA AC
Reststrom Betriebsart +/-PE, -/PE	I_{PE}	0,010 mA DC
Gesamtableitstoßstrom (10/350 μ s)	$I_{Total(10/350)}$	12,50 kA
Stoßentladestrom (10/350 μ s)	I_{imp}	6,25 kA
Blitzstrom (gesamt) (8/20 μ s)	$I_{Total(8/20)}$	80,00 kA
Nennableitstoßstrom (8/20 μ s)	I_n	20,00 kA
maximaler Entladestrom (8/20 μ s)	I_{max}	40,00 kA
Spannungsschutzpegel Betriebsart +/-	U_p	3,80 kV
Spannungsschutzpegel Betriebsart +/-PE, -/PE	U_p	3,80 kV
Ansprechzeit	t_a	25 ns
Min. Querschnitt für Seil		4,00 mm ²
Max. Querschnitt für Seil		35,00 mm ²

Min. Querschnitt für Litze	2,50 mm ²
Max. Querschnitt für Litze	25,00 mm ²
Max. Querschnitt des Fernmeldekontakt	1,5 mm ²
Max. Querschnitt des Fernmeldekontakt, Litze	1,5 mm ²
Fehleranzeige	rotes Anzeigenfeld
Fernanzeige	potentialfreier Wechselkontakt
Potentialfreiem Fernmeldekontakt	250V/0,5A AC,250V/0,1A DC
Schutzklasse	IP 20
Betriebstemperaturbereich (min/max)	-40 / 80 °C
nach Norm	EN 61643-31, IEC 61643-31
ETIM-Klasse	EC001457
Zolltarifnummer	85363090
EAN	8595090541981
Bestellnummer	A04198