

# CP-40-BOX

## KKS Gerät

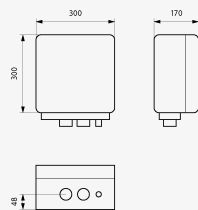
Wechselstromweichen in Kombination mit SPD zur Unterdrückung von Wechselspannungen

Der Überspannungsschutz (SPD) für kathodisches Schutzsystem

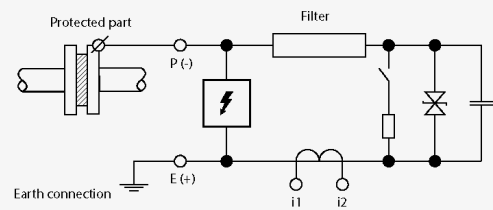
- Stellt eine Kombination von AC-Kurzschlussvorrichtung und SPD in einem Gehäuse dar.
- Der Wechselstrom-Kurzschlusskreis leitet die Wechselströme zur Erde ab und eliminiert so die negativen Auswirkungen der induzierten Wechselspannung auf das geschützte Stahlrohr. Bei Rohrleitungen, die parallel zu Hochspannungsfreileitungen verlegt sind, können Korrosions- Wechselströme auftreten.
- Der SPD-Teil schützt das kathodische Schutzsystem gegen direkte oder indirekte Blitzeinschläge bis zu 100 kA (atmosphärischer Impuls 10/350  $\mu$ s).
- Leitet Wechselströme bis zu 40 A in den Boden ab. Die Funktion des kathodischen Schutzsystems und die Wirkungsweise des 10-kHz-Ableitsignals werden dadurch jedoch nicht beeinträchtigt.
- Um höhere Ströme Mehrere (80, 120 oder mehr A) zu erreichen können CP-40 SPDs parallel geschaltet werden.



### Produktabmessungen



### Prinzipschaltbild



Parametername		Parameterwert
Maximale dauerhafte DC-Betriebsspannung (P-E)	$U_{\max}$	18 V
Maximaler Leckstrom bei $U_{\max}$ (P-E)	$I_L$	1,0 mA
Blitzstoßstrom	$I_{\text{imp}}$	100,00 kA
Nennableitstoßstrom (8/20 $\mu$ s)	$I_n$	100,00 kA
Maximaler abgeleiteter Wechselstrom 1 s (50 Hz) (P-E)	$I_{\max}$	400 A
Maximaler dauerhafter abgeleiteter Wechselstrom 50 Hz (P-E)	$I_A$	40 A
Übersetzungsverhältnis des Stromwandlers		100 : 1

Schutzklasse	IP 65
Betriebstemperaturbereich (min/max)	-25 / 80 °C
Abmessungen	300 x 300 x 170 mm
Montage	Auf Montageplatte
Zolltarifnummer	85363030
EAN	8595090553465
Bestellnummer	A05346

SALTEK s.r.o., Drážďanská 561/85, 400 07 Ústí nad Labem, CZ | +420 475 655 511 | [info@saltek.cz](mailto:info@saltek.cz) | [www.saltek.eu](http://www.saltek.eu)  
Technická podpora: 800 818 818 | [podpora@saltek.cz](mailto:podpora@saltek.cz)

02.04.2026 -  
08:31:44