

CZ-275-A

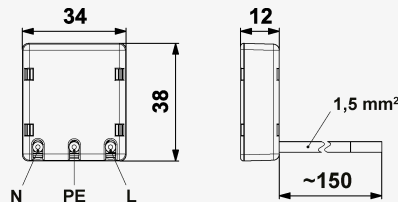
Überspannungsschutzgeräte (SPD) für Niederspannung / SPD Typ 3 / Zum Einbauen

Überspannungsschutzmodule zur weiteren Montage
akustische Störungssignalisierung

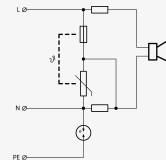
- ÜSG zur weiteren Montage an Geräten oder Ausrüstung
- Montage an NS-Anlagen, nah an geschützten Geräten
- zum Schutz der NS-Ausrüstung gegen Stoßspannung
- nichtsymmetrische Verbindung



Produktabmessungen



Prinzipschaltbild



Parametername		Parameterwert
SPD-Typ		T3
Montage		Installationsdose
Nennspannung	U_n	230,00 V AC
Maximale Betriebsspannung L-N	U_c	275,00 V AC
Maximale Betriebsspannung N-PE	U_c	255,00 V AC
Netzart		TN TT
Maximale Vorsicherung		B 16 A
Kurzschlussstrom	I_{SCCR}	1,5 kA
Nennableitstoßstrom (8/20 μ s) L-N	I_n	3,00 kA
Nennableitstoßstrom (8/20 μ s) N-PE	I_n	6,00 kA
Prüfspannung L-N	U_{oc}	6,0 kV
Prüfspannung N-PE	U_{oc}	12,0 kV
Spannungsschutzpegel L-N	U_p	1,45 kV
Spannungsschutzpegel N-PE	U_p	1,50 kV
Ansprechzeit L-N	t_a	25 ns

Ansprechzeit N-PE	t_a	100 ns
TOV 5 s L-N		335 V
TOV 5 s L-PE		440 V
TOV-Eigenschaft (5 s)		Widerstand
TOV 120 min L-N		440 V
TOV-Eigenschaft (120 Min.)		Widerstand
TOV 200 ms L-PE		1 455 V
TOV 200 ms N-PE		1 200 V
TOV-Eigenschaft (200 ms)		ungefährlicher Ausfall
Fehleranzeige		akustische Signalisierung
Schutzklasse		IP 20
Betriebstemperaturbereich (min/max)		-20 / 70 °C
nach Norm		EN 61643-11:2012, IEC 61643-11:2011
ETIM-Klasse		EC000942
Zolltarifnummer		85363010
EAN		8595090567370
Bestellnummer		A06737