

BDM-060-V/2-FR1

SPD für Daten-, Signal- und Telekommunikationsleitungen / Mess- und Regeltechnik / ST1+2+3 (BDM, BDG) - austauschbar

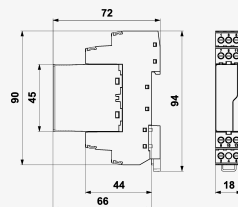
Blitzstromableiter mit Grob- und Feinüberspannungsschutz von 2 zweiadrigen Signalleitungen mit einer gemeinsamen Leitung

Entfernbares Modul, Kupplungsimpedanz (R-Widerstand), Leitung von der Schutzterde durch Blitzableiter getrennt

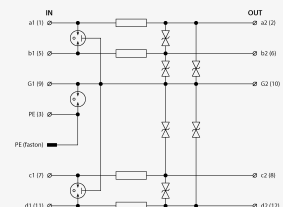
- Blitzstromableiter mit zweistufigem Überspannungsschutz von 2 zweiadrigen Signalleitungen
- Installation am Eingang eines Objekts an der Schnittstelle von LPZ 0-LPZ 1 und höher und kurz vor dem geschützten Gerät
- Zum Schutz der Schnittstellen der Steuerungssysteme MaR, EZS, EPS usw., insbesondere RS 485- und PROFIBUS-Schnittstellen, vor Impulsüberspannung
- Gegen Längsüberspannung (Ader - Schutzterde) und gegen Querüberspannung (Ader - Ader) Grob- und Feinüberspannungsschutz



Produktabmessungen



Prinzipschaltbild



| Parametername | Parameterwert |
|---------------------------|-------------------|
| SPD-Typ | D1, C2 |
| SPD-Montageort | ST 1+2+3 |
| Montage | DIN-Schiene 35 mm |
| Nennspannung | U_n 60,00 V DC |
| Maximale Betriebsspannung | U_c 45,00 V AC |
| Maximale Betriebsspannung | U_c 64,00 V DC |
| Nennlaststrom | I_L 1,000 A |
| Grenzfrequenz Ader-Ader | f 6,50 MHz |
| Serienwiderstand per Ader | R 0,80 Ω |

| | | |
|---|-------------|---|
| D1 Stoßentladestrom (10/350 µs) Ader-Ader | I_{imp} | 2,50 kA |
| D1 Gesamtableitstoßstrom (10/350 µs) Adern-PE | I_{Total} | 5,00 kA |
| C2 Nennableitstoßstrom (8/20 µs) GND-PE | I_n | 10,00 kA |
| C2 Nennableitstoßstrom (8/20 µs) pro Ader | I_n | 10,00 kA |
| C2 Gesamtableitstoßstrom (8/20 µs) Adern-PE | I_{Total} | 20,00 kA |
| C3 Nennentladestrom (10/1000 µs) Ader-PE | I_{SM} | 10,00 A |
| C3 Nennentladestrom (10/1000 µs) Ader-Ader | I_{SM} | 10,00 A |
| C3 Spannungsschutzpegel Betriebsart GND-PE bei 1 kV/µs | U_p | 550,00 V |
| C3 Spannungsschutzpegel Betriebsart Ader-GND bei 1 kV/µs | U_p | 85,00 V |
| C3 Spannungsschutzpegel Betriebsart Ader-Ader bei 1 kV/µs | U_p | 85,00 V |
| Ansprechzeit Ader-Ader | t_a | 1 ns |
| Ansprechzeit Ader-GND | t_a | 1 ns |
| Ansprechzeit GND-PE | t_a | 100 ns |
| Anschluss (Ein-/Ausgang) | | Klemmen-Klemmen |
| Min. Querschnitt für Seil | | 0,14 mm ² |
| Max. Querschnitt für Seil | | 4,00 mm ² |
| Min. Querschnitt für Litze | | 0,14 mm ² |
| Max. Querschnitt für Litze | | 2,50 mm ² |
| Schutzklasse | | IP 20 |
| Betriebstemperaturbereich (min/max) | | -40 / 70 °C |
| nach Norm | | EN 61643-21+A1, A2:2013, IEC 61643-21+A1, A2:2012 |
| ETIM-Klasse | | EC001625 |
| Steckermodul | | BDM-060-V/2-0 |
| Zolltarifnummer | | 85363010 |
| EAN | | 8595090564430 |
| Bestellnummer | | A06443 |