

BDM-012-V/2-JFR1

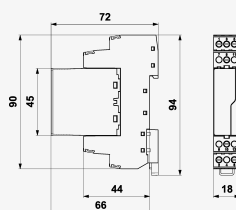
SPD für Daten-, Signal- und Telekommunikationsleitungen / Mess- und Regeltechnik / ST1+2+3 (BDM, BDG) - austauschbar

Blitzstromableiter mit Grob- und Feinüberspannungsschutz von 2 einadrigen Signalleitungen
Entfernbares Modul, Kupplungsimpedanz (R-Widerstand), Leitung von der Schutzterde durch Blitzableiter getrennt

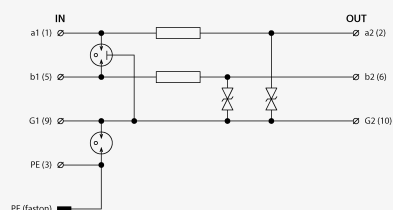
- Blitzstromableiter mit zweistufigem Überspannungsschutz von 2 einadrigen Signalleitungen
- Installation am Eingang eines Objekts an der Schnittstelle von LPZ 0-LPZ 1 und höher und kurz vor dem geschützten Gerät
- Zum Schutz der Schnittstellen der Steuerungssysteme MaR, EZS, EPS usw., insbesondere RS 485-Schnittstellen, vor Impulsüberspannung
- Gegen Längsüberspannung (Ader - Schutzterde) Grob- und Feinüberspannungsschutz



Produktabmessungen



Prinzipschaltbild



Parametername	Parameterwert	
SPD-Typ	D1, C2	
SPD-Montageort	ST 1+2+3	
Montage	DIN-Schiene 35 mm	
Nennspannung	U_n	0,00 V AC
Nennspannung	U_n	12,00 V DC
Maximale Betriebsspannung	U_c	11,00 V AC
Maximale Betriebsspannung	U_c	16,00 V DC
Nennlaststrom	I_L	1,000 A
Grenzfrequenz Ader-GNP	f	2,00 MHz
Grenzfrequenz Ader-Ader	f	2,00 MHz
Serienwiderstand per Ader	R	0,80 Ω

D1 Stoßentladestrom (10/350 µs) Ader-Ader	I_{imp}	2,50 kA
D1 Gesamtableitstoßstrom (10/350 µs) Adern-PE	I_{Total}	5,00 kA
C2 Nennableitstoßstrom (8/20 µs) GND-PE	I_n	10,00 kA
C2 Nennableitstoßstrom (8/20 µs) pro Ader	I_n	10,00 kA
C2 Gesamtableitstoßstrom (8/20 µs) Adern-PE	I_{Total}	20,00 kA
C3 Nennentladestrom (10/1000 µs) Ader-PE	I_{SM}	10,00 A
C3 Nennentladestrom (10/1000 µs) Ader-Ader	I_{SM}	10,00 A
C3 Spannungsschutzpegel Betriebsart GND-PE bei 1 kV/µs	U_p	550,00 V
C3 Spannungsschutzpegel Betriebsart Ader-GND bei 1 kV/µs	U_p	22,00 V
Ansprechzeit Ader-GND	t_a	1 ns
Ansprechzeit GND-PE	t_a	100 ns
Anschluss (Ein-/Ausgang)		Klemmen-Klemmen
Min. Querschnitt für Seil		0,14 mm ²
Max. Querschnitt für Seil		4,00 mm ²
Min. Querschnitt für Litze		0,14 mm ²
Max. Querschnitt für Litze		2,50 mm ²
Schutzklasse		IP 20
Betriebstemperaturbereich (min/max)		-40 / 70 °C
nach Norm		EN 61643-21+A1, A2:2013, IEC 61643-21+A1, A2:2012
ETIM-Klasse		EC001625
Steckermodul		DM-012-V/2-J-0 BDM-012-V/2-J-0
Zolltarifnummer		85363010
EAN		8595090564034
Bestellnummer		A06403