

DMJ-012/2-RB

SPD für Daten-, Signal- und Telekommunikationsleitungen / Mess- und Regeltechnik / ST2+3 (DM) - Reihenklemme

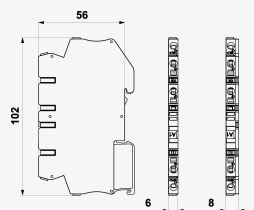
Überspannungsschutz für zwei einadrige Signalnetzwerke

Übertragungswiderstand (Widerstand), schraubenlose Klemmen

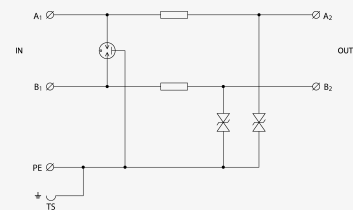
- Grob- und Feinüberspannungsschutz für zwei einadrige Signalnetzwerke
- Montage nah an geschützten Geräten
- zum Schutz von Kommunikationsschnittstellen und Steuerkreisen von Mess- und Regelsystemen, elektronischen Sicherheits- und Brandmeldesystemen usw. gegen die Einwirkung von Stoßspannung
- Grob- und Feinüberspannungsschutz im Gleichtaktbetrieb (Ader – PE)



Produktabmessungen



Prinzipschaltbild



Parametername	Parameterwert
SPD-Typ	C2, C3
SPD-Montageort	ST 2+3
Montage	DIN-Schiene 35 mm
Nennspannung	U_n 12,00 V DC
Maximale Betriebsspannung	U_c 11,00 V AC
Maximale Betriebsspannung	U_c 16,00 V DC
Nennlaststrom	I_L 0,500 A
Grenzfrequenz Ader-Ader	f 2,00 MHz
Serienwiderstand per Ader	R 2,20 Ω
D1 Stoßentladestrom (10/350 μ s) Ader-Ader	I_{imp} 0,50 kA

D1 Gesamtleitstoßstrom (10/350 µs) Adern-PE	I_{Total}	1,00 kA
C2 Nennableitstoßstrom (8/20 µs) pro Ader	I_n	5,00 kA
C2 Gesamtleitstoßstrom (8/20 µs) Adern-PE	I_{Total}	10,00 kA
C2 Spannungsschutzpegel Betriebsart Ader-PE bei I_n	U_p	40,00 V
C3 Spannungsschutzpegel Betriebsart Ader-PE bei 1 kV/µs	U_p	20,00 V
Ansprechzeit Ader-PE	t_a	1 ns
Anschluss (Ein-/Ausgang)	schraubenlose Klemmen/schraubenlose Klemmen	
Min. Querschnitt für Seil	0,08 mm ²	
Max. Querschnitt für Seil	4,00 mm ²	
Min. Querschnitt für Litze	0,08 mm ²	
Max. Querschnitt für Litze	2,50 mm ²	
Schutzklasse	IP 20	
Betriebstemperaturbereich (min/max)	-40 / 70 °C	
nach Norm	EN 61643-21+A1, A2:2013, IEC 61643-21+A1, A2:2012	
ETIM-Klasse	EC001625	
Zolltarifnummer	85363010	
EAN	8595090560654	
Bestellnummer	A06065	