

DA-275-DJ25-S

Überspannungsschutzgeräte (SPD) für Niederspannung / SPD Typ 3 / Grundaufbau

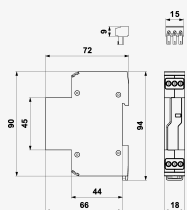
Überspannungsschutz für Systeme TN und TT

optische und Fernstörungsmeldung

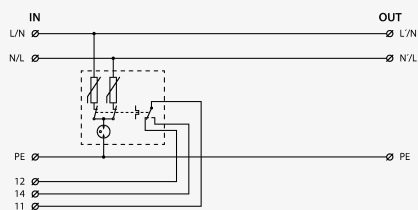
- allgemein anwendbares in Reihe geschaltetes ÜSG gegen Stoßspannung für alle Typen von elektrischen und elektronischen NS-Geräten
- Montage an NS-Anlagen, nah an geschützten Geräten
- zum Schutz von Ausrüstung gegen die Einwirkung von geführten Blitz- oder Schaltüberspannungen



Produktabmessungen



Prinzipschaltbild



Parametername	Parameterwert
SPD-Typ	T3
Montage	DIN-Schiene 35 mm
Nennspannung	U_n 230,00 V AC
Maximale Betriebsspannung	U_c 275,00 V AC
Nennlaststrom	I_L 25,000 A
Netzart	TN
Maximale Vorsicherung	32 A gL/gG nebo C 32 A
Kurzschlussstrom	I_{SCCR} 6,0 kA
Nennableitstoßstrom (8/20 μ s) L-N	I_n 3,00 kA
Nennableitstoßstrom (8/20 μ s) L+N-PE	I_n 5,00 kA
Nennableitstoßstrom (8/20 μ s) N-PE	I_n 3,00 kA
Prüfspannung L-N	U_{oc} 6,0 kV
Prüfspannung L+N-PE	U_{oc} 10,0 kV
Prüfspannung N-PE	U_{oc} 6,0 kV
Spannungsschutzpegel L-N	U_p 1,20 kV
Spannungsschutzpegel L-PE	U_p 1,50 kV

Spannungsschutzpegel N-PE	U_p	1,50 kV
Ansprechzeit L-N	t_a	25 ns
Ansprechzeit N-PE	t_a	100 ns
TOV 5 s L-N		335 V
TOV 5 s L-PE		440 V
TOV-Eigenschaft (5 s)		Widerstand
TOV 120 min L-N		440 V
TOV 120 min L-PE		335 V
TOV-Eigenschaft (120 Min.)		Widerstand
TOV 200 ms L-PE		1 200 V
TOV 200 ms N-PE		1 455 V
TOV-Eigenschaft (200 ms)		ungefährlicher Ausfall
Max. Querschnitt für Seil		6,00 mm ²
Max. Querschnitt für Litze		6,00 mm ²
Max. Querschnitt des Fernmeldekontakt		1,5 mm ²
Max. Querschnitt des Fernmeldekontakt, Litze		1,5 mm ²
Fehleranzeige		rote Anzeigenleuchte
Fernanzeige		potentialfreier Wechselkontakt
Potentialfreiem Fernmeldekontakt		250V/0,5A AC,250V/0,1A DC
Schutzklasse		IP 20
Betriebstemperaturbereich (min/max)		-40 / 80 °C
Feuchtigkeit		5 - 95 %
nach Norm		EN 61643-11:2012, IEC 61643-11:2011
ETIM-Klasse		EC000942
Zolltarifnummer		85363030
EAN		8595090557715
Bestellnummer		A05771