

# BDM-024-V/1-FR1

## SPD für Daten-, Signal- und Telekommunikationsleitungen / Mess- und Regeltechnik / ST1+2+3 (BDM, BDG) - austauschbar

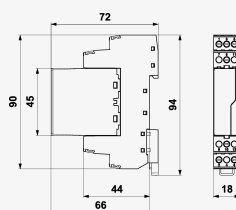
Blitzstromableiter mit Feinüberspannungsschutz für zwei-/dreiadrige Signalleitungen

Steckmodul, Übertragungswiderstand (R – Widerstand), Leitung von der Schutzterde über GDT getrennt

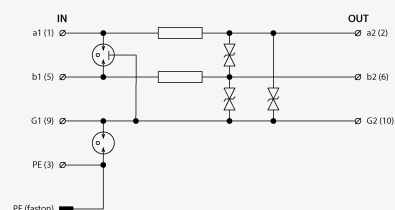
- Grob- und Feinüberspannungsschutz zwei-dreiadriger Telekommunikations-, Daten- und sonstigen Leitungen
- Montage am Rand der LPZ-0- und LPZ-1-Zonen an der Zuführung zum Gebäude
- zum Schutz von Kommunikationsschnittstellen von Mess- und Regelsystemen, elektronischen Sicherheits- und Brandmeldesystemen usw. (hauptsächlich für RS-485-Schnittstellen) gegen die Einwirkung von Stoßspannung
- Grob- und Feinüberspannungsschutz (Ader – Ader, GND) im Differenzbetrieb und Grobüberspannungsschutz im Gleichtaktbetrieb (Leitung – PE)



Produktabmessungen



Prinzipschaltbild



Parametername		Parameterwert
SPD-Typ		D1, C2
SPD-Montageort		ST 1+2+3
Montage		DIN-Schiene 35 mm
Nennspannung	$U_n$	24,00 V DC
Maximale Betriebsspannung	$U_c$	25,00 V AC
Maximale Betriebsspannung	$U_c$	36,00 V DC
Nennlaststrom	$I_L$	1,000 A
Grenzfrequenz Ader-Ader	f	4,00 MHz

Serienwiderstand per Ader	R	0,80 $\Omega$
D1 Stoßentladestrom (10/350 $\mu$ s) Ader-Ader	$I_{imp}$	2,50 kA
D1 Gesamtableitstoßstrom (10/350 $\mu$ s) Adern-PE	$I_{Total}$	5,00 kA
C2 Nennableitstoßstrom (8/20 $\mu$ s) GND-PE	$I_n$	10,00 kA
C2 Nennableitstoßstrom (8/20 $\mu$ s) pro Ader	$I_n$	10,00 kA
C2 Gesamtableitstoßstrom (8/20 $\mu$ s) Adern-PE	$I_{Total}$	20,00 kA
C3 Nennentladestrom (10/1000 $\mu$ s) Ader-PE	$I_{SM}$	10,00 A
C3 Nennentladestrom (10/1000 $\mu$ s) Ader-Ader	$I_{SM}$	10,00 A
C3 Spannungsschutzpegel Betriebsart GND-PE bei 1 kV/ $\mu$ s	$U_p$	550,00 V
C3 Spannungsschutzpegel Betriebsart Ader-GND bei 1 kV/ $\mu$ s	$U_p$	46,00 V
C3 Spannungsschutzpegel Betriebsart Ader-Ader bei 1 kV/ $\mu$ s	$U_p$	46,00 V
Ansprechzeit Ader-Ader	$t_a$	1 ns
Ansprechzeit Ader-GND	$t_a$	1 ns
Ansprechzeit GND-PE	$t_a$	100 ns
Anschluss (Ein-/Ausgang)	Klemmen-Klemmen	
Min. Querschnitt für Seil	0,14 mm <sup>2</sup>	
Max. Querschnitt für Seil	4,00 mm <sup>2</sup>	
Min. Querschnitt für Litze	0,14 mm <sup>2</sup>	
Max. Querschnitt für Litze	2,50 mm <sup>2</sup>	
Schutzklasse	IP 20	
Betriebstemperaturbereich (min/max)	-40 / 70 °C	
nach Norm	EN 61643-21+A1, A2:2013, IEC 61643-21+A1, A2:2012	
ETIM-Klasse	EC001466	
Steckermodule	BDM-024-V/1-0	
Zolltarifnummer	85363010	
EAN	8595090557111	
Bestellnummer	A05711	