

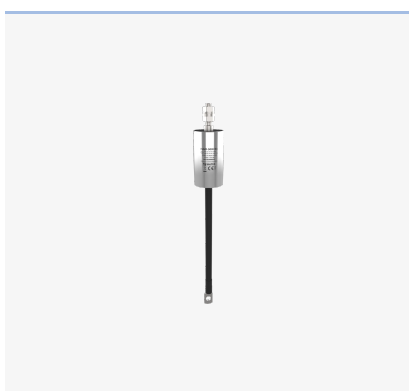
ISGO-500H Ex

ISG - Trennfunkenstrecke / Ex

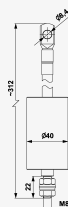
Trennfunkenstrecke für Gefahrenbereiche

Verbindungskabel und zwei M8-Schrauben mit Muttern, Edelstahlgehäuse

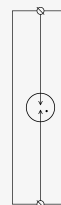
- hochleistungsfähige gekapselte Trennfunkenstrecke zum Einsatz in Gefahrenbereichen (Ex) II 2G Ex mb IIC T6 Gb und II 2D Ex mb IIIC T80 °C Db
- zur indirekten Verbindung (Erdung) von isolierten leitfähigen Teilen beim Blitzen
- zur sicheren Montage im Gefahrenbereich 1 (Gas) oder 21 (Staub)



Produktabmessungen



Prinzipschaltbild



Parametername	Parameterwert
Klassifizierung	Klasse H - Schwereinsatz
Isolationswiderstand	100,00 MΩ
Blitzstoßstrom	100,00 kA
Überschlagsspannung	1,50 kV
Nennstehwechselfspannung	0,350 kV
Nominale DC-Stehspannung	0,500 kV
Schutzklasse	IP 67
Betriebstemperaturbereich (min/max)	-40 / 50 °C
nach Norm	EN 62561-3, EN 60079-0, EN 60079-18
Explosionsgetestete Version	II 2G Ex mb IIC T6 Gb, II 2D Ex mb IIIC T80°C Db
ETIM-Klasse	EC000510
Zolltarifnummer	85363090
EAN	8595090555148
Bestellnummer	A05514