

CLSA-24

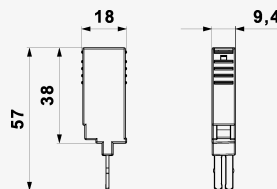
SPD für Daten-, Signal- und Telekommunikationsleitungen / ICT / In LSA+ Schienen (CLSA)

Überspannungsschutz für zweiadrige Signalleitung
für LSA-PLUS-Trennleisten

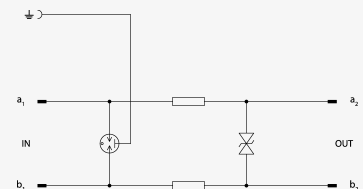
- eine Kombination aus Grob- und Feinschutz der Daten- und Mess- und Regelsystemleitungen
- Montage nah an geschützten Geräten
- zum Schutz von Kommunikationsschnittstellen und Messleitungen von Mess- und Regelsystemen, elektronischen Sicherheits- und Brandmeldesystemen usw. gegen die Einwirkung von Stoßspannung
- Grob- und Feinüberspannungsschutz im Differenzbetrieb (Ader – Ader) und Grobschutz im Gleichtaktbetrieb (Ader – PE)



Produktabmessungen



Prinzipschaltbild



Parametername	Parameterwert
SPD-Typ	C2, C3
SPD-Montageort	ST 2+3
Montage	LSA-Abschaltleiste
Maximale Betriebsspannung	U_c 25,00 V AC
Maximale Betriebsspannung	U_c 36,00 V DC
Nennlaststrom	I_L 0,500 A
Serienwiderstand per Ader	R 1,60 Ω
C2 Nennableitstoßstrom (8/20 μ s) pro Ader	I_n 5,00 kA
C2 Gesamtableitstoßstrom (8/20 μ s) Adern-PE	I_{Total} 10,00 kA

C2 Spannungsschutzpegel Betriebsart Ader-PE bei In	U_p	400,00 V
C3 Spannungsschutzpegel Betriebsart Ader-PE bei 1 kV/ μ s	U_p	350,00 V
C3 Spannungsschutzpegel Betriebsart Ader-Ader bei 1 kV/ μ s	U_p	48,00 V
Ansprechzeit Ader-Ader	t_a	1 ns
Ansprechzeit Ader-PE	t_a	100 ns
Anschluss (Ein-/Ausgang)		LSA-Abschaltungsleiste
Schutzklasse		IP 20
Betriebstemperaturbereich (min/max)		-40 / 70 °C
nach Norm		EN 61643-21+A1, A2:2013, IEC 61643-21+A1, A2:2012
ETIM-Klasse		EC001625
Zubehör		Erdungsschiene
Zolltarifnummer		85363010
EAN		8595090551713
Bestellnummer		A05171