

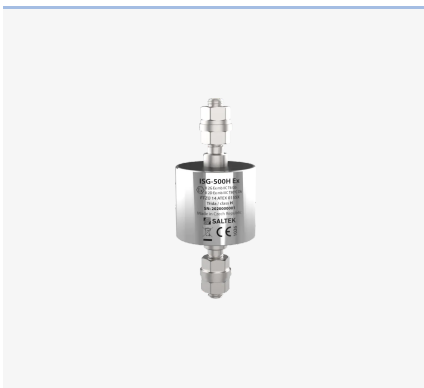
# ISG-500H Ex

## ISG - Trennfunkenstrecke / Ex

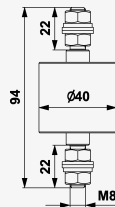
Trennfunkenstrecke für Gefahrenbereiche

zwei M8-Schrauben mit Muttern, Edelstahlgehäuse

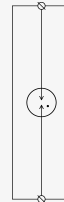
- hochleistungsfähige gekapselte Trennfunkenstrecke zum Einsatz in Gefahrenbereichen (Ex) II 2G Ex mb IIC T6 Gb und II 2D Ex mb IIIC T80 °C Db
- zur indirekten Verbindung (Erdung) von isolierten leitfähigen Teilen beim Blitzen
- zur sicheren Montage im Gefahrenbereich 1 (Gas) oder 21 (Staub)



### Produktabmessungen



### Prinzipschaltbild



Parametername	Parameterwert
Klassifizierung	<b>Klasse H - Schwereinsatz</b>
Isolationswiderstand	<b>100,00 MΩ</b>
Blitzstoßstrom	<b>100,00 kA</b>
Überschlagsspannung	<b>1,50 kV</b>
Nennstehwechselfspannung	<b>0,350 kV</b>
Nominale DC-Stehspannung	<b>0,500 kV</b>
Schutzklasse	<b>IP 67</b>
Betriebstemperaturbereich (min/max)	<b>-40 / 50 °C</b>
nach Norm	<b>EN 62561-3, EN 60079-0, EN 60079-18</b>
Explosionsgetestete Version	<b>II 2G Ex mb IIC T6 Gb, II 2D Ex mb IIIC T80°C Db</b>
ETIM-Klasse	<b>EC000510</b>
Zolltarifnummer	<b>85363090</b>
EAN	<b>8595090541097</b>
Bestellnummer	<b>A04109</b>