

DL-ISDN RJ45

SPD pro datové, signálové a telekomunikační linky / ICT / Telekomunikace

Přepěťová ochrana digitální telefonní linky ISDN

konektory RJ45

- dvoustupňová přepěťová ochrana pro ISDN
- k ochraně jednoho páru ISDN linky telekomunikačních zařízení
- Součást dodávky: univerzální plastový adaptér pro montáž na lištu DIN a držák GND 2



Rozměry

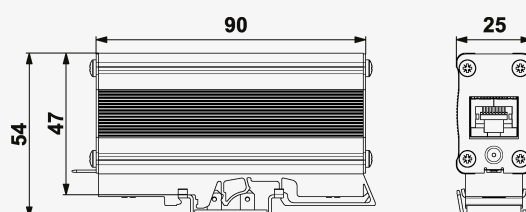
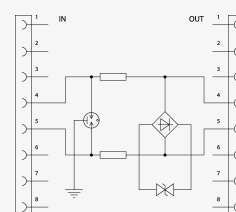


Schéma zapojení



| Název parametru | | Hodnota parametru |
|--|-------|------------------------------------|
| Typ SPD | | C2, C3 |
| Umístění SPD | | ST 2+3 |
| Montáž | | lišta DIN 35 mm |
| Nejvyšší trvalé provozní napětí | U_c | 86,00 V AC |
| Nejvyšší trvalé provozní napětí | U_c | 121,00 V DC |
| Sériový odpor na žílu | R | 6,80 Ω |
| C2 jmenovitý výbojový proud (8/20 μ s) na žílu | I_n | 2,50 kA |
| Jmenovitý zatěžovací proud při 25°C | I_L | 0,060 A |
| C2 ochranná hladina napětí mód žíla-PE při I_n | U_p | 300,00 V |
| C2 ochranná hladina napětí mód žíla-žíla při I_n | U_p | 270,00 V |
| C3 ochranná hladina napětí mód žíla-PE při 1 kV/ μ s | U_p | 400,00 V |
| C3 ochranná hladina napětí mód žíla-žíla při 1 kV/ μ s | U_p | 180,00 V |
| Doba odezvy žíla-žíla | t_a | 1 ns |
| Doba odezvy žíla-PE | t_a | 100 ns |
| Připojení (vstup - výstup) | | RJ 45/RJ 45 |
| Stupeň krytí | | IP 30 (bez konektorů IP 10) |
| Rozsah provozních teplot (min/max) | | -25 / 50 °C |
| Rozsah vlhkosti | | 15 - 85 % |

| | |
|-------------------------|-----------------------|
| Splňuje požadavky normy | ČSN EN 61643-21+A1,A2 |
| Třída ETIM | EC000943 |
| Celní nomenklatura | 85363010 |
| EAN | 8595090533825 |
| Objednací číslo | A03382 |

SALTEK s.r.o., Drážďanská 561/85, 400 07 Ústí nad Labem, CZ | +420 475 655 511 | info@saltek.cz | www.saltek.eu
Technická podpora: 724 210 395 | podpora@saltek.cz

12.04.2026 -
15:12:08