

# DM-012/1 3L DJ

## SPD pro datové, signálové a telekomunikační linky / MaR / ST2+3 (DM) - kompaktní

Přepěťová ochrana třížilových signálových linek

vazební impedance (L - indukčnost)

- dvoustupňová přepěťová ochrana třížilových signálových linek
- instalace těsně před chráněné zařízení
- k ochraně rozhraní řídicích systémů MaR, EZS, EPS apod., zejména rozhraní RS 485, před pulsním přepětím
- proti podélnému přepětí (žíla–ochranná zem) hrubá přepěťová ochrana, proti příčnému přepětí (žíla – žíla) hrubá i jemná přepěťová ochrana



Rozměry

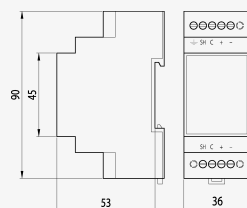
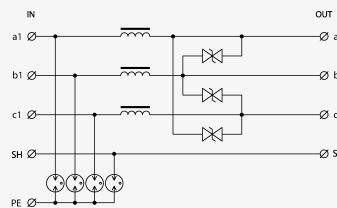


Schéma zapojení



| Název parametru                                    | Hodnota parametru |
|--|-------------------|
| Typ SPD  | C2, C3            |
| Umístění SPD                                       | ST 2+3            |
| Montáž   | lišta DIN 35 mm   |
| Jmenovité napětí                                   | $U_n$ 12,00 V DC  |
| Nejvyšší trvalé provozní napětí                    | $U_c$ 10,20 V AC  |
| Nejvyšší trvalé provozní napětí                    | $U_c$ 14,50 V DC  |
| Jmenovitý zatěžovací proud při 25°C                | $I_L$ 0,370 A     |
| Mezní frekvence žíla-žíla                          | $f$ 0,16 MHz      |
| Sériová indukčnost na žílu                         | $L$ 100,00 uH     |
| C2 jmenovitý výbojový proud (8/20 $\mu$ s) na žílu | $I_n$ 10,00 kA    |
| C2 ochranná hladina napětí mód žíla-PE při $I_n$   | $U_p$ 350,00 V    |
| C2 ochranná hladina napětí mód žíla-žíla při $I_n$ | $U_p$ 35,00 V     |

|  |       |                       |
|--|-------|-----------------------|
| C3 ochranná hladina napětí mód žíla-PE při 1 kV/μs   | $U_p$ | 650,00 V              |
| C3 ochranná hladina napětí mód žíla-žíla při 1 kV/μs | $U_p$ | 20,00 V               |
| Doba odezvy žíla-žíla                                | $t_a$ | 1 ns                  |
| Doba odezvy žíla-PE                                  | $t_a$ | 100 ns                |
| Připojení (vstup - výstup)                           |       | svorky - svorky       |
| Průřez připojovaných vodičů pevný (max)              |       | 4,00 mm <sup>2</sup>  |
| Průřez připojovaných vodičů slaněný (max)            |       | 2,50 mm <sup>2</sup>  |
| Stupeň krytí   |       | IP 20                 |
| Rozsah provozních teplot (min/max)                   |       | -40 / 80 °C           |
| Splňuje požadavky normy                              |       | ČSN EN 61643-21+A1,A2 |
| Třída ETIM   |       | EC001625              |
| Celní nomenklatura                                   |       | 85363010              |
| EAN  |       | 8595090520948         |
| Objednací číslo                                      |       | A02094                |