

CZ-275-A

SPD pro nízké napětí / SPD typu 3 / Vestavné

Modul s přepětovou ochranou pro dodatečnou montáž

akustická signalizace poruchy

- přepětová ochrana pro dodatečnou montáž do přístrojů, strojů, zařízení apod.
- instalace do rozvodů nn v blízkosti chráněného zařízení
- k ochraně všech druhů elektrických a elektronických zařízení nn proti pulsnímu přepětí



Rozměry

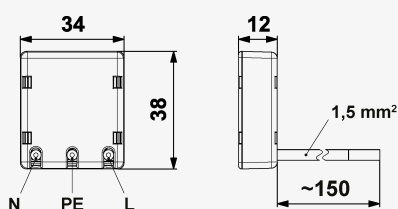
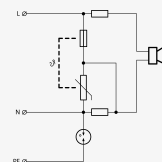


Schéma zapojení



Název parametru		Hodnota parametru
Typ SPD		T3
Montáž		instalační krabice
Jmenovité napětí	U_n	230,00 V AC
Nejvyšší trvalé provozní napětí L-N	U_c	275,00 V AC
Nejvyšší trvalé provozní napětí N-PE	U_c	255,00 V AC
Typ sítě		TN TT
Maximální předjištění		B 16 A
Jmenovitý zkratový proud	I_{SCCR}	1,5 kA
Jmenovitý výbojový proud (8/20 μ s) L-N	I_n	3,00 kA
Jmenovitý výbojový proud (8/20 μ s) N-PE	I_n	6,00 kA
Zkušební napětí L-N	U_{oc}	6,0 kV
Zkušební napětí N-PE	U_{oc}	12,0 kV
Napěťová ochranná hladina mód L-N	U_p	1,45 kV
Napěťová ochranná hladina mód N-PE	U_p	1,50 kV
Doba odezvy L-N	t_a	25 ns
Doba odezvy N-PE	t_a	100 ns
TOV 5 s L-N		335 V
TOV 5 s L-PE		440 V

TOV charakteristika (TOV 5 s)	výdržná
TOV 120 min L-N	440 V
TOV charakteristika (120 min)	výdržná
TOV 200 ms L-PE	1 455 V
TOV 200 ms N-PE	1 200 V
TOV charakteristika (TOV 200 ms)	bezpečně poruchová
Signalizace poruchy	akustická signalizace
Stupeň krytí	IP 20
Rozsah provozních teplot (min/max)	-20 / 70 °C
Splňuje požadavky normy	ČSN EN 61643-11 ed.2
Třída ETIM	EC000942
Celní nomenklatura	85363010
EAN	8595090567370
Objednací číslo	A06737