

# HX 350-N50 F/M

## SPD pro datové, signálové a telekomunikační linky / Koaxiální vedení / ST1 (HX)

Svodič bleskových proudů pro koaxiální vedení (anténní napáječe)

konektory N 50 ohmů

- výkonný svodič bleskových proudů pro koaxiální vedení
- instaluje se na rozhraní zón LPZ 0 a LPZ 1 na vstupu vedení do objektu
- k ochraně rádiových a telekomunikačních zařízení při přímém i nepřímém úderu blesku
- vhodný pro kombinované rozvody signálu a napájecího napětí



Rozměry

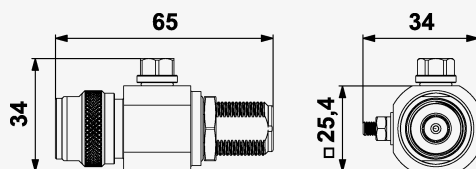
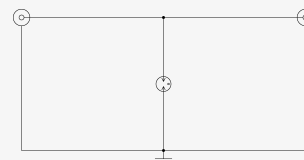


Schéma zapojení



Název parametru		Hodnota parametru
Typ SPD		D1, C2
Umístění SPD		ST 1+2
Nejvyšší trvalé provozní napětí	$U_C$	250,00 V DC
Jmenovitý zatěžovací proud při 25°C	$I_L$	6,000 A
Frekvenční rozsah	$f$	0,00 - 3500,00 MHz
Impedance	$Z$	50 $\Omega$
Zatěžovací výkon (CW)	$P$	570,00 W
Průchozí útlum typ. (max.)	$A$	0,2 (0,4) dB
PSV typ. (max.)	VSWR	1,1 (1,2)
D1 impulsní výbojový proud (10/350 $\mu$ s) žíla-PE	$I_{imp}$	2,50 kA
C2 jmenovitý výbojový proud (8/20 $\mu$ s) žíla-PE	$I_n$	10,00 kA
Dynamické zapalovací napětí při 1kV/ $\mu$ s	$U_{dyn}$	900,00 V
Doba odezvy žíla-PE	$t_a$	100 ns
Připojení (vstup - výstup)		N 50
Stupeň krytí		IP 66

Splňuje požadavky normy	ČSN EN 61643-21+A1,A2
Třída ETIM	EC001466
Celní nomenklatura	85363010
EAN	8595090567042
Objednací číslo	A06704

SALTEK s.r.o., Drážďanská 561/85, 400 07 Ústí nad Labem, CZ | +420 475 655 511 | [info@saltek.cz](mailto:info@saltek.cz) | [www.saltek.eu](http://www.saltek.eu)  
Technická podpora: 724 210 395 | [podpora@saltek.cz](mailto:podpora@saltek.cz)

17.04.2026 -  
09:16:27