

DL-1G-POE-INJECTOR

SPD pro datové, signálové a telekomunikační linky / ICT / Ethernet a PoE - kompaktní

Přepěťová ochrana pro Ethernet 1 Gbit/s (Cat.6) s PoE režimu A

konektory RJ45 + SV

- dvoustupňová přepěťová ochrana Ethernetu v kombinaci s ochranou napájení po této lince včetně injektoru
- instalace na vstupu do objektu v blízkosti chráněného zařízení, na rozhraní zón LPZ 0 a LPZ 1 a vyšších
- k ochraně linky Ethernet Cat. 6 s PoE (napájení po lince Ethernet) režimu A, B před pulsním přepětím



Rozměry

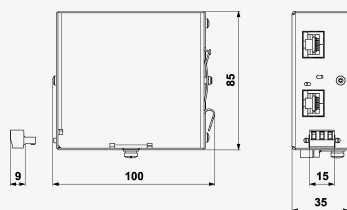
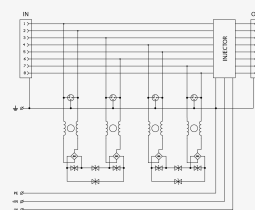


Schéma zapojení



Název parametru		Hodnota parametru
Typ SPD		D1, C2, C3
Umístění SPD		ST 1+2+3
Montáž		lišta DIN 35 mm
Nejvyšší trvalé provozní napětí	U_C	8,50 V DC
Nejvyšší trvalé provozní napětí POE	U_C	58,00 V DC
Jmenovitý zatěžovací proud na žílu při 25°C	I_L	0,5 A
Mezní frekvence žíla-žíla	f	250,00 MHz
Vložný útlum na mezní frekvenci		1,20 dB
D1 celkový výbojový proud (10/350 μ s) žíly-PE	I_{Total}	2,00 kA
C2 jmenovitý výbojový proud (8/20 μ s) na žílu	I_n	0,15 kA
C2 celkový výbojový proud (8/20 μ s) žíly-PE	I_{Total}	10,00 kA
C2 ochranná hladina napětí mód pár-pár (POE) při $I_n = 1,25$ kA	U_C	90,00 V
C2 ochranná hladina napětí mód žíla-PE při $I_n = 1,25$ kA	U_p	700,00 V
C2 ochranná hladina napětí mód žíla-žíla při I_n	U_p	70,00 V
C3 ochranná hladina napětí mód pár-pár (POE) při 1 kV/ μ s	U_p	80,00 V
C3 ochranná hladina napětí mód žíla-PE při 1 kV/ μ s	U_p	500,00 V

C3 ochranná hladina napětí mód žíla-žíla při 1 kV/μs	U_p	80,00 V
Doba odezvy žíla-žíla	t_a	1 ns
Doba odezvy žíla-PE	t_a	100 ns
Připojení (vstup - výstup)		RJ 45/RJ 45
Stupeň krytí		IP 30 (bez konektorů IP 10)
Rozsah provozních teplot (min/max)		-25 / 50 °C
Rozsah vlhkosti		15 - 85 %
Splňuje požadavky normy		ČSN EN 61643-21+A1,A2
Celní nomenklatura		85363030
EAN		8595090566205
Objednací číslo		A06620

SALTEK s.r.o., Drážďanská 561/85, 400 07 Ústí nad Labem, CZ | +420 475 655 511 | info@saltek.cz | www.saltek.eu

Technická podpora: 724 210 395 | podpora@saltek.cz

12.04.2026 -
19:36:28