

HX-470-N50-F/F

SPD pro datové, signálové a telekomunikační linky / Koaxiální vedení / ST1 (HX)

Svodič bleskových proudů pro koaxiální vedení (anténní napáječe)

konektory N 50 ohmů

- výkonný svodič bleskových proudů pro koaxiální vedení
- instalace na rozhraní zón LPZ 0 a LPZ 1 na vstupu vedení do objektu
- k ochraně rádiových a telekomunikačních zařízení při přímém i nepřímém úderu blesku
- vhodný pro kombinované rozvody signálu a napájecího napětí



Rozměry

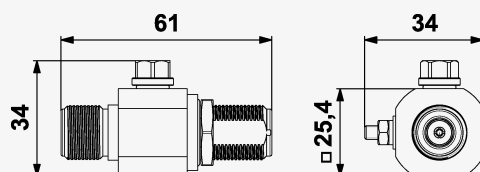
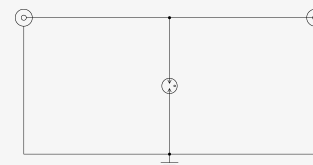


Schéma zapojení



| Název parametru | | Hodnota parametru |
|---|-----------|--------------------|
| Typ SPD | | D1, C2 |
| Umístění SPD | | ST 1+2 |
| Nejvyšší trvalé provozní napětí | U_C | 360,00 V DC |
| Jmenovitý zatěžovací proud při 25°C | I_L | 6,000 A |
| Frekvenční rozsah | f | 0,00 - 3000,00 MHz |
| Impedance | Z | 50 Ω |
| Zatěžovací výkon (CW) | P | 1 175,00 W |
| Průchozí útlum typ. (max.) | A | 0,2 (0,4) dB |
| PSV typ. (max.) | VSWR | 1,1 (1,2) |
| D1 impulsní výbojový proud (10/350 μ s) žíla-PE | I_{imp} | 2,50 kA |
| C2 jmenovitý výbojový proud (8/20 μ s) žíla-PE | I_n | 10,00 kA |
| Dynamické zapalovací napětí při 1kV/ μ s | U_{dyn} | 980,00 V |
| Doba odezvy žíla-PE | t_a | 100 ns |
| Připojení (vstup - výstup) | | N 50 |
| Stupeň krytí | | IP 66 |

| | |
|------------------------------------|-----------------------|
| Rozsah provozních teplot (min/max) | -40 / 80 °C |
| Splňuje požadavky normy | ČSN EN 61643-21+A1,A2 |
| Třída ETIM | EC001466 |
| Celní nomenklatura | 85363010 |
| EAN | 8595090565550 |
| Objednací číslo | A06555 |

SALTEK s.r.o., Drážďanská 561/85, 400 07 Ústí nad Labem, CZ | +420 475 655 511 | info@saltek.cz | www.saltek.eu
Technická podpora: 724 210 395 | podpora@saltek.cz

02.04.2026 -
18:44:06