

# BDGHF-024-V/2-FR1

## SPD pro datové, signálové a telekomunikační linky / MaR / Speciální - pro BUS (vysoké rychlosti přenosu)

Svodič bleskových proudů s hrubou a jemnou přepětovou ochranou stíněných 2 dvoužilových

vysokorychlostních plovoucích signálových linek

vyjímatelný modul, vazební impedance (R – odpor), linka od ochranné země oddělena pomocí bleskojistky

- svodič bleskových proudů s dvoustupňovou přepětovou ochranou 2 vysokorychlostních dvoužilových signálových linek
- instalace na vstupu do objektu na rozhraní zón LPZ 0–LPZ 1 a vyšších i těsně před chráněné zařízení
- k ochraně rozhraní řídicích systémů MaR, EZS, EPS apod., zejména rozhraní RS 485 a PROFIBUS, před pulsním přepětím
- proti podélnému přepětí (linka - ochranná země) hrubá ochrana, proti příčnému přepětí (žíla – žíla) hrubá i jemná přepětová ochrana a (žíla - GND) hrubá ochrana



Rozměry

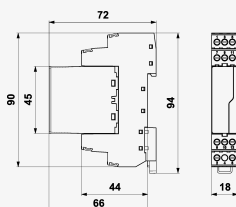
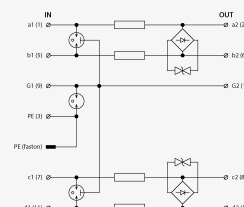


Schéma zapojení



| Název parametru                                   |       | Hodnota parametru |
|---|-------|-------------------|
| Typ SPD   |       | D1, C2            |
| Umístění SPD                                      |       | ST 1+2+3          |
| Montáž  |       | lišta DIN 35 mm   |
| Jmenovité napětí                                  | $U_n$ | 24,00 V DC        |
| Nejvyšší trvalé provozní napětí                   | $U_c$ | 25,00 V AC        |
| Nejvyšší trvalé provozní napětí                   | $U_c$ | 36,00 V DC        |
| Jmenovitý zatěžovací proud při 25°C               | $I_L$ | 1,000 A           |
| Mezní frekvence žíla-žíla                         | $f$   | 70,00 MHz         |
| Sériový odpor na žílu                             | $R$   | 0,80 $\Omega$     |
| C2 jmenovitý výbojový proud (8/20 $\mu$ s) GND-PE | $I_n$ | 10,00 kA          |

|  |             |                       |
|--|-------------|-----------------------|
| C2 jmenovitý výbojový proud (8/20 $\mu$ s) na žílu         | $I_n$       | 10,00 kA              |
| C2 celkový výbojový proud (8/20 $\mu$ s) žíly-PE           | $I_{Total}$ | 20,00 kA              |
| C3 jmenovitý rázový proud (10/1000 $\mu$ s) žíla-PE        | $I_{SM}$    | 10,00 A               |
| C3 jmenovitý rázový proud (10/1000 $\mu$ s) na žílu        | $I_{SM}$    | 10,00 A               |
| C3 ochranná hladina napětí mód GND-PE při 1 kV/ $\mu$ s    | $U_p$       | 550,00 V              |
| C3 ochranná hladina napětí mód žíla-GND při 1 kV/ $\mu$ s  | $U_p$       | 550,00 V              |
| C3 ochranná hladina napětí mód žíla-žíla při 1 kV/ $\mu$ s | $U_p$       | 48,00 V               |
| Doba odezvy žíla-žíla                                      | $t_a$       | 1 ns                  |
| Doba odezvy žíla-GND                                       | $t_a$       | 100 ns                |
| Doba odezvy GND-PE   | $t_a$       | 100 ns                |
| Připojení (vstup - výstup)                                 |             | svorky - svorky       |
| Průřez připojovaných vodičů pevný (min)                    |             | 0,14 mm <sup>2</sup>  |
| Průřez připojovaných vodičů pevný (max)                    |             | 4,00 mm <sup>2</sup>  |
| Průřez připojovaných vodičů slaněný (min)                  |             | 0,14 mm <sup>2</sup>  |
| Průřez připojovaných vodičů slaněný (max)                  |             | 2,50 mm <sup>2</sup>  |
| Stupeň krytí   |             | IP 20                 |
| Rozsah provozních teplot (min/max)                         |             | -40 / 70 °C           |
| Splňuje požadavky normy                                    |             | ČSN EN 61643-21+A1,A2 |
| Třída ETIM   |             | EC001625              |
| Náhradní modul   |             | BDGHF-024-V/2-0       |
| Celní nomenklatura   |             | 85363010              |
| EAN  |             | 8595090565352         |
| Objednací číslo  |             | A06535                |