

DMHF-015/1-RB

SPD pro datové, signálové a telekomunikační linky / MaR / Speciální - pro BUS (vysoké rychlosti přenosu)

Přepěťová ochrana dvoužilových vysokorychlostních signálových linek

vazební impedance – odpor, bezšroubové svorky

- dvoustupňová přepěťová ochrana vysokorychlostních dvoužilových signálových linek
- instalace těsně před chráněné zařízení
- k ochraně rozhraní řídicích systémů MaR, EZS, EPS apod., zejména rozhraní RS 485, před pulsním přepětím
- proti podélnému přepětí (žíla–ochranná zem) a proti příčnému přepětí (žíla – žíla) hrubá i jemná přepěťová ochrana



Rozměry

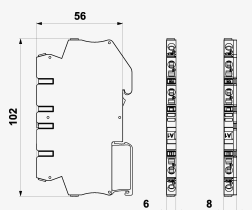
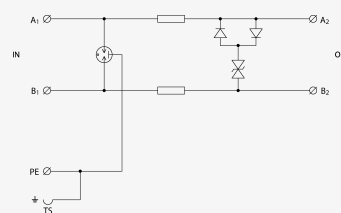


Schéma zapojení



Název parametru	Hodnota parametru
Typ SPD	C2, C3
Umístění SPD	ST 2+3
Montáž	lišta DIN 35 mm
Jmenovité napětí	U_n 15,00 V DC
Nejvyšší trvalé provozní napětí	U_c 15,00 V AC
Nejvyšší trvalé provozní napětí	U_c 22,00 V DC
Jmenovitý zatěžovací proud při 25°C	I_L 0,500 A
Mezní frekvence žíla-žíla	f 70,00 MHz
Sériový odpor na žílu	R 2,20 Ω
D1 impulsní výbojový proud (10/350 μ s) na žílu	I_{imp} 0,50 kA
D1 celkový výbojový proud (10/350 μ s) žíly-PE	I_{Total} 1,00 kA
C2 jmenovitý výbojový proud (8/20 μ s) na žílu	I_n 5,00 kA
C2 celkový výbojový proud (8/20 μ s) žíly-PE	I_{Total} 10,00 kA

C2 ochranná hladina napětí mód žíla-PE při In	U_p	350,00 V
C2 ochranná hladina napětí mód žíla-žíla při In	U_p	36,00 V
C3 ochranná hladina napětí mód žíla-PE při 1 kV/ μ s	U_p	500,00 V
C3 ochranná hladina napětí mód žíla-žíla při 1 kV/ μ s	U_p	28,00 V
Doba odezvy žíla-žíla	t_a	1 ns
Doba odezvy žíla-PE	t_a	100 ns
Připojení (vstup - výstup)		bezšroubové svorky/bezšroubové svorky
Průřez připojovaných vodičů pevný (min)		0,08 mm ²
Průřez připojovaných vodičů pevný (max)		4,00 mm ²
Průřez připojovaných vodičů slaněný (min)		0,08 mm ²
Průřez připojovaných vodičů slaněný (max)		2,50 mm ²
Stupeň krytí		IP 20
Rozsah provozních teplot (min/max)		-40 / 70 °C
Splňuje požadavky normy		ČSN EN 61643-21+A1,A2
Třída ETIM		EC001625
Celní nomenklatura		85363010
EAN		8595090562900
Objednací číslo		A06290