

DMG-024-V/1-4FR1-DIF

SPD pro datové, signálové a telekomunikační linky / MaR / ST2+3 (DM) - výměnné

Přepěťová ochrana před příčným přepětím až čtyřžilových signálových linek

vyjímatelný modul, vazební impedance (R – odpor), stínění (G) od ochranné země odděleno pomocí bleskojistky

- dvoustupňová přepěťová ochrana až čtyřžilových signálových linek
- instalace těsně před chráněné zařízení
- k ochraně rozhraní řídicích systémů MaR, EZS, EPS apod., zejména rozhraní RS-485, před pulsním přepětím
- pouze proti příčnému přepětí (žíla – žíla) hrubá i jemná přepěťová ochrana



Rozměry

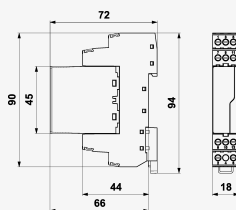
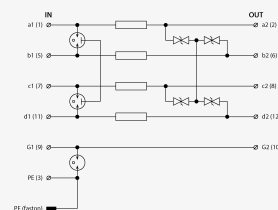


Schéma zapojení



Název parametru		Hodnota parametru
Typ SPD		C2
Umístění SPD		ST 2+3
Montáž		lišta DIN 35 mm
Jmenovité napětí	U_n	24,00 V DC
Nejvyšší trvalé provozní napětí	U_c	25,00 V AC
Nejvyšší trvalé provozní napětí	U_c	36,00 V DC
Jmenovitý zatěžovací proud při 25°C	I_L	1,000 A
Mezní frekvence žíla-žíla	f	6,00 MHz
Sériový odpor na žílu	R	0,80 Ω
C2 jmenovitý výbojový proud (8/20 μ s) GND-PE	I_n	10,00 kA
C2 jmenovitý výbojový proud (8/20 μ s) na žílu	I_n	10,00 kA
C3 ochranná hladina napětí mód GND-PE při 1 kV/ μ s	U_p	550,00 V
C3 ochranná hladina napětí mód žíla-žíla při 1 kV/ μ s	U_p	46,00 V
Doba odezvy žíla-žíla	t_a	1 ns

Doba odezvy GND-PE	t_a	100 ns
Připojení (vstup - výstup)		svorky - svorky
Průřez připojovaných vodičů pevný (min)		0,14 mm ²
Průřez připojovaných vodičů pevný (max)		4,00 mm ²
Průřez připojovaných vodičů slaněný (min)		0,14 mm ²
Průřez připojovaných vodičů slaněný (max)		2,50 mm ²
Stupeň krytí		IP 20
Rozsah provozních teplot (min/max)		-40 / 70 °C
Splňuje požadavky normy		ČSN EN 61643-21+A1,A2
Třída ETIM		EC001625
Celní nomenklatura		85363010
EAN		8595090562818
Objednací číslo		A06281

SALTEK s.r.o., Drážďanská 561/85, 400 07 Ústí nad Labem, CZ | +420 475 655 511 | info@saltek.cz | www.saltek.eu
 Technická podpora: 724 210 395 | podpora@saltek.cz

12.04.2026 -
15:11:40