

# SCG-250-250-R01

## VLD - pro trakce / VLD třídy 1 (SCG)

Omezovač napětí

omezovač napětí, VLD třídy 1, VLD typ F (VLD-F)

- VLD se používá k omezení nepřipustně vysokých hodnot dotykového napětí objevujícího se na vodivých neživých částech drážní infrastruktury v případě poruchy (zkrat) v elektrických trakčních AC i DC systémech, a tím k zajištění ochrany osob, které mohou přijít do kontaktu s uvedenými částmi
- v případě přetížení způsobeného nadproudem překračujícím výdržný limit VLD, který může poškodit ochranný prvek, reaguje vnitřní zkratovací zařízení jeho sepnutím do trvalého zkratu mezi svorkami VLD
- v případě poruchového spojení mezi živou částí napájení trakčního systému a vodivé neživé části (např. při pádu trolejového vedení) VLD chrání tím, že se stane vodivým zkratem mezi touto částí a zpětným obvodem a následně vzniklý zkratový proud způsobí odpojení napájecí stanice
- integrovaný svodič přepětí účinně eliminuje vysoké pulzní přepětí indukované do elektrické trakční soustavy nebo drážní technologie úderem blesku
- SCG se zapojuje mezi chráněný objekt a zpětný obvod
- snadná montáž, instalace na chráněné zařízení



Rozměry

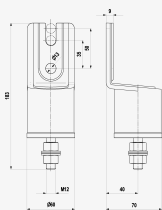
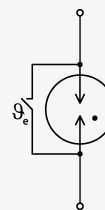


Schéma zapojení



Název parametru	Hodnota parametru
Třída VLD podle ČSN EN 50526-2	1
Typ VLD podle ČSN EN 50122-1	F
Zkratový proud (@ 300 ms)	$I_{SCC}$ 5,0 kA
Svodový proud při $U_w$	$I_L$ < 1 $\mu$ A
Výdržné napětí	$U_w$ 130,00 V
Impulz velkého náboje (10/350)	$I_{imp-hc}$ 50,00 kA
Atmosférický proudový impulz (8/20)	$I_{imp-n}$ 100,00 kA

Impulz vysokého proudu (8/20)	$I_{\text{imp-high}}$	100,00 kA
Jmenovité spouštěcí DC napětí*	$U_{\text{Tn}}$	250 V
Maximální zbytkové napětí při $I_r$	$U_{\text{RES}}$	25,00 V
Maximální zbytkové napětí při $I_w$	$U_{\text{RES}}$	80,00 V
Okamžité spouštěcí napětí*	$U_{\text{Ti}}$	250,00 V
Krátkodobý výdržný proud (@ 60 ms)	$I_w$	1,0 kA
Doba odezvy	$t_a$	10 000 ns
Stupeň krytí		IP 67
Rozsah provozních teplot (min/max)		-40 / 70 °C
Splňuje požadavky normy		ČSN EN 50122-1, ČSN EN 50526-2
Hmotnost		0,84 kg
Třída ETIM		EC002496
Celní nomenklatura		85363030
EAN		8595090561545
		*v ionizovaném módu
Objednací číslo		A06154