

SCG-250-075-R01

VLD - pro trakce / VLD třídy 1 (SCG)

Omezovač napětí

omezovač napětí, VLD třídy 1, VLD typ F (VLD-F)

- VLD se používá k omezení nepřipustně vysokých hodnot dotykového napětí objevujícího se na vodivých neživých částech drážní infrastruktury v případě poruchy (zkrat) v elektrických trakčních AC i DC systémech, a tím k zajištění ochrany osob, které mohou přijít do kontaktu s uvedenými částmi
- v případě poruchového spojení mezi živou částí napájení trakčního systému a vodivé neživé části (např. při pádu trolejového vedení) VLD chrání tím, že se stane vodivým zkratem mezi touto částí a zpětným obvodem a následně vzniklý zkratový proud způsobí odpojení napájecí stanice
- SCG se zapojuje mezi chráněný objekt a zpětný obvod
- v případě přetížení způsobeného nadproudem překračujícím výdržný limit VLD, který může poškodit ochranný prvek, reaguje vnitřní zkratovací zařízení jeho sepnutím do trvalého zkratu mezi svorkami VLD
- integrovaný svodič přepětí účinně eliminuje vysoké pulzní přepětí indukované do elektrické trakční soustavy nebo drážní technologie úderem blesku
- snadná montáž, instalace na chráněné zařízení



Rozměry

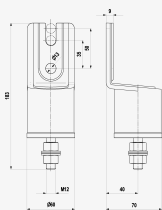
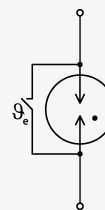


Schéma zapojení



| Název parametru | | Hodnota parametru |
|-------------------------------------|--------------|-------------------|
| Třída VLD podle ČSN EN 50526-2 | | 1 |
| Typ VLD podle ČSN EN 50122-1 | | F |
| Zkratový proud (@ 300 ms) | I_{SCC} | 5,0 kA |
| Svodový proud při U_w | I_L | < 1 μ A |
| Výdržné napětí | U_w | 45,00 V |
| Impulz velkého náboje (10/350) | I_{imp-hc} | 50,00 kA |
| Atmosférický proudový impulz (8/20) | I_{imp-n} | 100,00 kA |

| | | |
|-------------------------------------|-----------------------|--------------------------------|
| Impulz vysokého proudu (8/20) | $I_{\text{imp-high}}$ | 100,00 kA |
| Jmenovité spouštěcí DC napětí* | U_{Tn} | 75 V |
| Maximální zbytkové napětí při I_r | U_{RES} | 15,00 V |
| Maximální zbytkové napětí při I_w | U_{RES} | 30,00 V |
| Okamžité spouštěcí napětí* | U_{Ti} | 75,00 V |
| Krátkodobý výdržný proud (@ 60 ms) | I_w | 1,0 kA |
| Doba odezvy | t_a | 10 000 ns |
| Stupeň krytí | | IP 67 |
| Rozsah provozních teplot (min/max) | | -40 / 70 °C |
| Splňuje požadavky normy | | ČSN EN 50122-1, ČSN EN 50526-2 |
| Hmotnost | | 0,84 kg |
| Třída ETIM | | EC002496 |
| Celní nomenklatura | | 85363030 |
| EAN | | 8595090561538 |
| | | *v ionizovaném módu |
| Objednací číslo | | A06153 |