

DMLF-024/1-RB

SPD pro datové, signálové a telekomunikační linky / MaR / Speciální - vf filtr

Přepěťová ochrana dvoužilových nízkokmitočtových signálových linek

vazební impedance – indukčnost, bezšroubové svorky

- dvoustupňová přepěťová ochrana dvoužilových signálových linek
- instalace těsně před chráněné zařízení
- k ochraně analogových měřicích linek v prostředí s vf rušením
- proti podélnému přepětí (žíla–ochranná zem) a proti příčnému přepětí (žíla – žíla) hrubá i jemná přepěťová ochrana



Rozměry

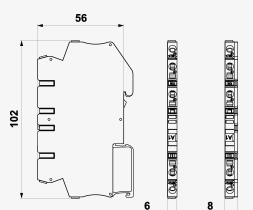
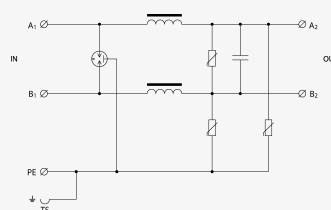


Schéma zapojení



Název parametru	Hodnota parametru
Typ SPD	C2
Umístění SPD	ST 2
Montáž	lišta DIN 35 mm
Jmenovité napětí	U_n 24,00 V DC
Nejvyšší trvalé provozní napětí	U_c 31,00 V DC
Jmenovitý zatěžovací proud při 25°C	I_L 0,100 A
Mezní frekvence žíla-žíla	f 0,07 MHz
D1 impulsní výbojový proud (10/350 μ s) na žílu	I_{imp} 0,50 kA
D1 celkový výbojový proud (10/350 μ s) žíly-PE	I_{Total} 1,00 kA
C2 jmenovitý výbojový proud (8/20 μ s) na žílu	I_n 5,00 kA
C2 celkový výbojový proud (8/20 μ s) žíly-PE	I_{Total} 10,00 kA
C2 ochranná hladina napětí mód žíla-PE při I_n	U_p 80,00 V
C2 ochranná hladina napětí mód žíla-žíla při I_n	U_p 65,00 V
C3 ochranná hladina napětí mód žíla-PE při 1 kV/ μ s	U_p 55,00 V

C3 ochranná hladina napětí mód žíla-žíla při 1 kV/ μs	U_p	55,00 V
Doba odezvy žíla-žíla	t_a	25 ns
Doba odezvy žíla-PE	t_a	25 ns
Připojení (vstup - výstup)	bezšroubové svorky/bezšroubové svorky	
Průřez připojovaných vodičů pevný (min)	0,08 mm²	
Průřez připojovaných vodičů pevný (max)	4,00 mm²	
Průřez připojovaných vodičů slaněný (min)	0,08 mm²	
Průřez připojovaných vodičů slaněný (max)	2,50 mm²	
Stupeň krytí	IP 20	
Rozsah provozních teplot (min/max)	-40 / 70 °C	
Splňuje požadavky normy	ČSN EN 61643-21+A1,A2	
Třída ETIM	EC001625	
Celní nomenklatura	85363010	
EAN	8595090560692	
Objednací číslo	A06069	