

# DM-012/1-RB

## SPD pro datové, signálové a telekomunikační linky / MaR / ST2+3 (DM) - řadová svorka

Přepěťová ochrana dvoužilových plovoucích signálových linek

vazební impedance – odpor, bezšroubové svorky

- dvoustupňová přepěťová ochrana dvoužilových signálových linek
- instalace těsně před chráněné zařízení
- k ochraně rozhraní řídicích systémů MaR, EZS, EPS apod., zejména rozhraní RS 485, před pulsním přepětím
- proti podélnému přepětí (žíla–ochranná zem) a proti příčnému přepětí (žíla – žíla) hrubá i jemná přepěťová ochrana



Rozměry

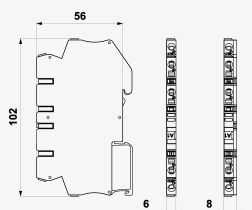
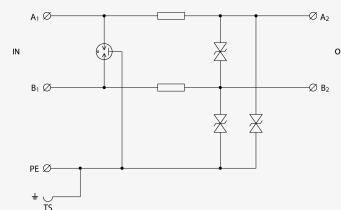


Schéma zapojení



| Název parametru                                     |             | Hodnota parametru |
|---|-------------|-------------------|
| Typ SPD   |             | C2, C3            |
| Umístění SPD  |             | ST 2+3            |
| Montáž  |             | lišta DIN 35 mm   |
| Jmenovité napětí                                    | $U_n$       | 12,00 V DC        |
| Nejvyšší trvalé provozní napětí                     | $U_c$       | 11,00 V AC        |
| Nejvyšší trvalé provozní napětí                     | $U_c$       | 16,00 V DC        |
| Jmenovitý zatěžovací proud při 25°C                 | $I_L$       | 0,500 A           |
| Mezní frekvence žíla-žíla                           | $f$         | 2,00 MHz          |
| Sériový odpor na žílu                               | $R$         | 2,20 $\Omega$     |
| D1 impulsní výbojový proud (10/350 $\mu$ s) na žílu | $I_{imp}$   | 0,50 kA           |
| D1 celkový výbojový proud (10/350 $\mu$ s) žíly-PE  | $I_{Total}$ | 1,00 kA           |
| C2 jmenovitý výbojový proud (8/20 $\mu$ s) na žílu  | $I_n$       | 5,00 kA           |
| C2 celkový výbojový proud (8/20 $\mu$ s) žíly-PE    | $I_{Total}$ | 10,00 kA          |

|   |       |                                       |
|---|-------|---------------------------------------|
| C2 ochranná hladina napětí mód žíla-PE při In                 | $U_p$ | 40,00 V                               |
| C2 ochranná hladina napětí mód žíla-žíla při In               | $U_p$ | 28,00 V                               |
| C3 ochranná hladina napětí mód žíla-PE při 1 kV/<br>$\mu$ s   | $U_p$ | 20,00 V                               |
| C3 ochranná hladina napětí mód žíla-žíla při 1 kV/<br>$\mu$ s | $U_p$ | 20,00 V                               |
| Doba odezvy žíla-žíla   | $t_a$ | 1 ns                                  |
| Doba odezvy žíla-PE   | $t_a$ | 1 ns                                  |
| Připojení (vstup - výstup)                                    |       | bezšroubové svorky/bezšroubové svorky |
| Průřez připojovaných vodičů pevný (min)                       |       | 0,08 mm <sup>2</sup>                  |
| Průřez připojovaných vodičů pevný (max)                       |       | 4,00 mm <sup>2</sup>                  |
| Průřez připojovaných vodičů slaněný (min)                     |       | 0,08 mm <sup>2</sup>                  |
| Průřez připojovaných vodičů slaněný (max)                     |       | 2,50 mm <sup>2</sup>                  |
| Stupeň krytí  |       | IP 20                                 |
| Rozsah provozních teplot (min/max)                            |       | -40 / 70 °C                           |
| Splňuje požadavky normy                                       |       | ČSN EN 61643-21+A1,A2                 |
| Třída ETIM  |       | EC001625                              |
| Celní nomenklatura  |       | 85363010                              |
| EAN   |       | 8595090560586                         |
| Objednací číslo   |       | A06058                                |