

# DL-10G-60V-POE-M

## SPD pro datové, signálové a telekomunikační linky / ICT / Ethernet a PoE - do 19" RACK

Přepěťová ochrana pro obecnou strukturovanou kabeláž (Ethernet do Cat.6A)

pro sítě s obecnou strukturovanou kabeláží

- dvoustupňová přepěťová ochrana Ethernetu a sítí strukturované kabeláže se signály s úrovněmi do 60 V
- instalace na vstupu linky do objektu na rozhraní zón LPZ 0 a LPZ 1 a vyšších
- k ochraně technologií sítí Ethernet, IP telefonie, KNX, DMX, RS-485, MaR po kroucených párech strukturované kabeláže před pulsním přepětím
- pro instalaci do DL-PL-RACK-1U
- speciální ochranné prvky pro PoE



Rozměry

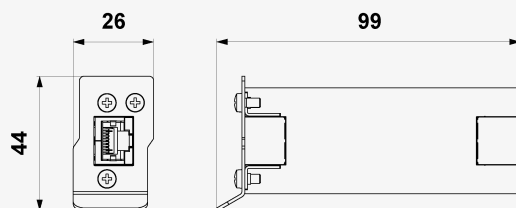
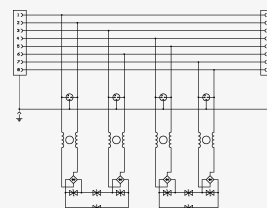


Schéma zapojení



Název parametru		Hodnota parametru
Typ SPD		D1, C2, C3
Umístění SPD		ST 1+2+3
Montáž		DL-PL-RACK-1U
Nejvyšší trvalé provozní napětí žíla-žíla	$U_c$	60,00 V DC
Nejvyšší trvalé provozní napětí pár-pár (POE)	$U_c$	60,00 V DC
Jmenovitý zatěžovací proud na žílu při 25°C	$I_L$	0,5 A
Mezní frekvence žíla-žíla	$f$	500,00 MHz
Vložný útlum na mezní frekvenci		3,20 dB
C2 jmenovitý výbojový proud (8/20 $\mu$ s) žíla-žíla	$I_n$	0,15 kA
C2 jmenovitý výbojový proud (8/20 $\mu$ s) žíla-PE	$I_n$	1,25 kA
C2 jmenovitý výbojový proud (8/20 $\mu$ s) pár-pár (POE)	$I_n$	0,15 kA
D1 celkový výbojový proud (10/350 $\mu$ s) žíly-PE	$I_{Total}$	2,00 kA
C2 celkový výbojový proud (8/20 $\mu$ s) žíly-PE	$I_{Total}$	10,00 kA

C2 ochranná hladina napětí mód žíla-žíla (@Uoc/In)	$U_p$	120,00 V (0,3 kV / 0,15 kA)
C2 ochranná hladina napětí mód žíla-PE (@Uoc/In)	$U_p$	700,00 V (2,5 kV / 1,25 kA)
C2 ochranná hladina napětí mód pár-pár (POE) (@Uoc/In)	$U_p$	90,00 V (0,3 kV / 0,15 kA)
C3 ochranná hladina napětí mód žíla-žíla (@In - 1 kV/ $\mu$ s)	$U_p$	110,00 V (10 A)
C3 ochranná hladina napětí mód žíla-PE (@In - 1 kV/ $\mu$ s)	$U_p$	500,00 V (10 A)
C3 ochranná hladina napětí mód pár-pár (POE) (@In - 1 kV/ $\mu$ s)	$U_p$	85,00 V (10 A)
Doba odezvy žíla-žíla	$t_a$	1 ns
Doba odezvy žíla-PE	$t_a$	100 ns
Připojení (vstup - výstup)		RJ 45/RJ 45
Stupeň krytí		IP 30 (bez konektorů IP 10)
Rozsah provozních teplot (min/max)		-25 / 50 °C
Rozsah vlhkosti		15 - 85 %
Splňuje požadavky normy		ČSN EN 61643-21+A1,A2
Třída ETIM		EC000943
Celní nomenklatura		85363010
EAN		8595090570868
Objednací číslo		A07086