

# FLP-PV1500/Y

## SPD pro DC a PV / SPD PV typu 1 / Varistorové

Svodič bleskových proudů a přepětí pro fotovoltaické systémy

optická signalizace poruchy

- varistorový svodič bleskových proudů zapojený do 'Y'
- k ochraně fotovoltaických instalací především na střeše, tam kde není dodržena dostatečná vzdálenost (připojení k LPS)
- volba maximálního provozního napětí SPD:  $UCPV \geq 1,2 \times UOC\ STC$



Rozměry

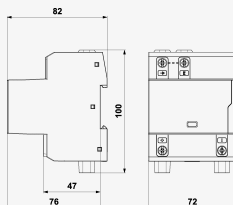
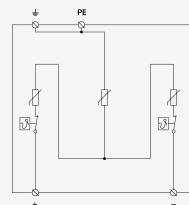


Schéma zapojení



Název parametru	Hodnota parametru
Typ SPD	PV T1, PV T2
Montáž	lišta DIN 35 mm
Nejvyšší trvalé provozní napětí mód +/-PE	$U_{CPV}$ 1 500,00 V DC
Jmenovitý zkratový proud	$I_{SCPV}$ 10 000 A DC
Reziduální proud mód +/-PE	$I_{PE}$ 1,000 mA AC
Reziduální proud mód +/-PE	$I_{PE}$ 0,010 mA DC
Celkový výbojový proud (10/350 $\mu$ s)	$I_{Total(10/350)}$ 12,50 kA
Impulsní výbojový proud (10/350 $\mu$ s)	$I_{imp}$ 6,25 kA
Celkový výbojový proud (8/20 $\mu$ s)	$I_{Total(8/20)}$ 80,00 kA
Jmenovitý výbojový proud (8/20 $\mu$ s)	$I_n$ 20,00 kA
Maximální výbojový proud (8/20 $\mu$ s)	$I_{max}$ 40,00 kA
Napěťová ochranná hladina mód +/-	$U_p$ 5,40 kV
Napěťová ochranná hladina mód +/-PE	$U_p$ 5,40 kV
Doba odezvy	$t_a$ 25 ns
Průřez připojovaných vodičů pevný (min)	4,00 mm <sup>2</sup>
Průřez připojovaných vodičů pevný (max)	35,00 mm <sup>2</sup>
Průřez připojovaných vodičů slaněný (min)	2,50 mm <sup>2</sup>

Průřez připojovaných vodičů slaněný (max)	25,00 mm <sup>2</sup>
Signalizace poruchy	červené zbarvení indikačního pole
Stupeň krytí	IP 20
Rozsah provozních teplot (min/max)	-40 / 80 °C
Splňuje požadavky normy	ČSN EN 61643-31
Třída ETIM	EC001457
Celní nomenklatura	85363090
EAN	8595090542001
Objednací číslo	A04200

SALTEK s.r.o., Drážďanská 561/85, 400 07 Ústí nad Labem, CZ | +420 475 655 511 | [info@saltek.cz](mailto:info@saltek.cz) | [www.saltek.eu](http://www.saltek.eu)  
Technická podpora: 724 210 395 | [podpora@saltek.cz](mailto:podpora@saltek.cz)

03.04.2026 -  
15:10:19