

FLP-PV1500/YS

SPD pro DC a PV / SPD PV typu 1 / Varistorové

Svodič bleskových proudů a přepětí pro fotovoltaické systémy

optická signalizace poruchy, dálková signalizace poruchy

- varistorový svodič bleskových proudů zapojený do 'Y'
- k ochraně fotovoltaických instalací především na střeše, tam kde není dodržena dostatečná vzdálenost (připojení k LPS)
- volba maximálního provozního napětí SPD: $UCPV \geq 1,2 \times UOC\ STC$



Rozměry

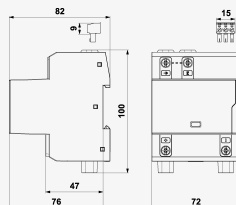
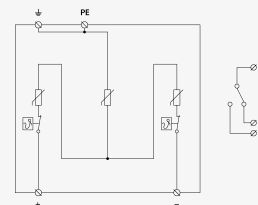


Schéma zapojení



Název parametru	Hodnota parametru
Typ SPD	PV T1, PV T2
Montáž	lišta DIN 35 mm
Nejvyšší trvalé provozní napětí mód +/-PE, -/PE	U_{CPV} 1 500,00 V DC
Jmenovitý zkratový proud	I_{SCPV} 10 000 A DC
Reziduální proud mód +/-PE, -/PE	I_{PE} 0,100 mA AC
Reziduální proud mód +/-PE, -/PE	I_{PE} 0,010 mA DC
Celkový výbojový proud (10/350 μ s)	$I_{Total(10/350)}$ 12,50 kA
Impulsní výbojový proud (10/350 μ s)	I_{imp} 6,25 kA
Celkový výbojový proud (8/20 μ s)	$I_{Total(8/20)}$ 80,00 kA
Jmenovitý výbojový proud (8/20 μ s)	I_n 20,00 kA
Maximální výbojový proud (8/20 μ s)	I_{max} 40,00 kA
Napěťová ochranná hladina mód +/-	U_p 5,40 kV
Napěťová ochranná hladina mód +/-PE, -/PE	U_p 5,40 kV
Doba odezvy	t_a 25 ns
Průřez připojovaných vodičů pevný (min)	4,00 mm ²
Průřez připojovaných vodičů pevný (max)	35,00 mm ²
Průřez připojovaných vodičů slaněný (min)	2,50 mm ²

Průřez připojovaných vodičů slaněný (max)	25,00 mm ²
Průřez připojovaných vodičů dálkové signalizace pevný (max)	1,5 mm ²
Průřez připojovaných vodičů dálkové signalizace slaněný (max)	1,5 mm ²
Signalizace poruchy	červené zbarvení indikačního pole
Dálková signalizace	bezpotenciálový přepínací kontakt
Kontakty dálkové signalizace	250 V / 0,5 A AC, 250 V / 0,1 A DC
Stupeň krytí	IP 20
Rozsah provozních teplot (min/max)	-40 / 80 °C
Splňuje požadavky normy	ČSN EN 61643-31
Třída ETIM	EC001457
Celní nomenklatura	85363090
EAN	8595090541974
Objednací číslo	A04197