

FLP-EV12,5-VBH/1S+1

SPD pro nízké napětí / SPD typu 1 / Kombinované - T1+T2 (12,5 kA)

Kombinovaný svodič bleskových proudů a přepětí

vyjímatelný modul, optická signalizace poruchy, dálková signalizace poruchy

- kombinovaný svodič bleskových proudů s uzavřeným jiskřištěm zapojeným v módu 1+1
- určený k instalaci do rozvodů nn, na rozhraní zón LPZ 0 a LPZ 1
- k ochraně proti účinkům přepětí při přímém a nepřímém úderu blesku. Vhodný např. pro ochranu nabíjecích stanic elektromobilů
- nulový unikající proud



Rozměry

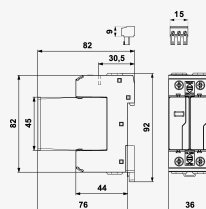
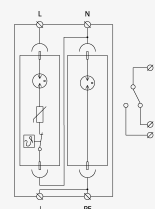


Schéma zapojení



Název parametru	Hodnota parametru
Typ SPD	T1,T2,T3
Montáž	lišta DIN 35 mm
Jmenovité napětí	U_n 230,00 V AC
Nejvyšší trvalé provozní napětí L-N	U_c 275,00 V AC
Nejvyšší trvalé provozní napětí N-PE	U_c 255,00 V AC
Typ sítě	TT
Maximální předjištění	200 A gL/gG
Jmenovitý zkratový proud	I_{SCCR} 50,0 kA
Impulsní výbojový proud (10/350 μ s) L-N	I_{imp} 12,50 kA
Impulsní výbojový proud (10/350 μ s) N-PE	I_{imp} 25,00 kA
Jmenovitý výbojový proud (8/20 μ s) L-N	I_n 30,00 kA
Jmenovitý výbojový proud (8/20 μ s) N-PE	I_n 30,00 kA
Maximální výbojový proud (8/20 μ s) L-N	I_{max} 60,00 kA
Maximální výbojový proud (8/20 μ s) N-PE	I_{max} 60,00 kA
Zkušební napětí	U_{oc} 10,0 kV

Napěťová ochranná hladina mód L-N	U_p	1,50 kV
Napěťová ochranná hladina mód N-PE	U_p	1,50 kV
Doba odezvy L-N	t_a	100 ns
Doba odezvy N-PE	t_a	100 ns
TOV 5 s L-N		335 V
TOV charakteristika (TOV 5 s)		výdržná
TOV 120 min L-N		440 V
TOV charakteristika (120 min)		výdržná
TOV 200 ms N-PE		1 200 V
TOV charakteristika (TOV 200 ms)		výdržná
Průřez připojovaných vodičů pevný (min)		1,00 mm ²
Průřez připojovaných vodičů pevný (max)		35,00 mm ²
Průřez připojovaných vodičů slaněný (min)		1,00 mm ²
Průřez připojovaných vodičů slaněný (max)		25,00 mm ²
Průřez připojovaných vodičů dálkové signalizace pevný (max)		1,5 mm ²
Průřez připojovaných vodičů dálkové signalizace slaněný (max)		1,5 mm ²
Signalizace poruchy L-N		červené zbarvení indikačního pole
Signalizace poruchy N-PE		ne
Dálková signalizace		bezpotenciálový prepínací kontakt
Kontakty dálkové signalizace		250 V / 0,5 A AC, 250 V / 0,1 A DC
Stupeň krytí		IP 20
Rozsah provozních teplot (min/max)		-40 / 80 °C
Rozsah vlhkosti		5 - 95 %
Splňuje požadavky normy		ČSN EN 61643-11 ed.2
Třída ETIM		EC001457
Náhradní modul		FLP-12,5-VBH/0 FLP-NPE-25-VH/0
Celní nomenklatura		85363030
EAN		8595090570431
Objednací číslo		A07043