

FLP-25-T1-VS/4

SPD pro nízké napětí / SPD typu 1 / Kombinované - T1 (25 kA)

Svodič bleskových proudů

vyjímatelný modul, optická signalizace poruchy, možnost blokace modulu, dálková signalizace poruchy

- čtyřpólový velmi výkonný kombinovaný svodič bleskových proudů, bez vzniku následných proudů
- pro instalaci do rozvodů nn na rozhraní zón LPZ 0–LPZ 1, především do hlavních rozvaděčů
- k ochraně proti účinkům přepětí při přímém i nepřímém úderu blesku, je vhodný pro rodinné domy, administrativní a průmyslové objekty
- koordinuje s SPD typu 2 (SLP-275 V) i bez použití oddělovacích tlumivek.



Rozměry

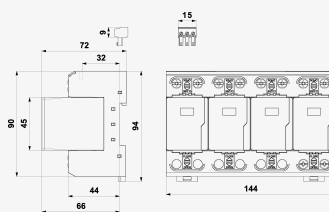
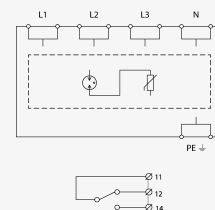


Schéma zapojení



Název parametru	Hodnota parametru
Typ SPD	T1
Montáž	lišta DIN 35 mm
Jmenovité napětí	U_n 230,00 V AC
Nejvyšší trvalé provozní napětí	U_c 260,00 V AC
Jmenovitý zatěžovací proud pro "V" zapojení	I_L 125 A
Typ sítě	TN
Maximální předjištění	250 A gL/gG
Maximální předjištění pro "V" zapojení	125 A gL/gG
Jmenovitý zkratový proud	I_{SCCR} 50,0 kA
Celkový výbojový proud (10/350 μ s)	$I_{Total(10/350)}$ 100,00 kA
Impulsní výbojový proud (10/350 μ s)	I_{imp} 25,00 kA
Napěťová ochranná hladina	U_p 1,50 kV
Doba odezvy	t_a 100 ns
TOV 5 s L-N	335 V

TOV charakteristika (TOV 5 s)	výdržná
Průřez připojovaných vodičů pevný (min)	2,50 mm ²
Průřez připojovaných vodičů pevný (max)	50,00 mm ²
Průřez připojovaných vodičů slaněný (min)	2,50 mm ²
Průřez připojovaných vodičů slaněný (max)	35,00 mm ²
Průřez připojovaných vodičů dálkové signalizace pevný (max)	1,5 mm ²
Průřez připojovaných vodičů dálkové signalizace slaněný (max)	1,5 mm ²
Signalizace poruchy	červené zbarvení indikačního pole
Dálková signalizace	bezpotenciálový přepínací kontakt
Kontakty dálkové signalizace	250 V / 0,5 A AC, 250 V / 0,1 A DC
Stupeň krytí	IP 20
Rozsah provozních teplot (min/max)	-40 / 80 °C
Rozsah vlhkosti	5 - 95 %
Splňuje požadavky normy	ČSN EN 61643-11 ed.2
Třída ETIM	EC000381
Náhradní modul	FLP-25-T1-V/0
Celní nomenklatura	85363090
EAN	8595090553038
Objednací číslo	A05303