

# FLP-25-T1-V/4

## SPD pro nízké napětí / SPD typu 1 / Kombinované - T1 (25 kA)

Svodič bleskových proudů

vyjímatelný modul, optická signalizace poruchy, možnost blokace modulu

- čtyřpólový velmi výkonný kombinovaný svodič bleskových proudů, bez vzniku následných proudů
- pro instalaci do rozvodů nn na rozhraní zón LPZ 0–LPZ 1, především do hlavních rozvaděčů
- k ochraně proti účinkům přepětí při přímém i nepřímém úderu blesku, je vhodný pro rodinné domy, administrativní a průmyslové objekty
- koordinuje s SPD typu 2 (SLP-275 V) i bez použití oddělovacích tlumivek.



Rozměry

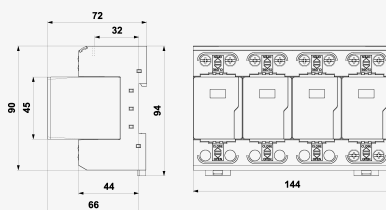
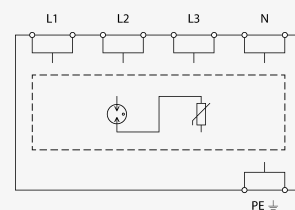


Schéma zapojení



Název parametru	Hodnota parametru
Typ SPD	T1
Montáž	lišta DIN 35 mm
Jmenovité napětí	$U_n$ 230,00 V AC
Nejvyšší trvalé provozní napětí	$U_c$ 260,00 V AC
Jmenovitý zatěžovací proud pro "V" zapojení	$I_L$ 125 A
Typ sítě	TN
Maximální předjištění	250 A gL/gG
Maximální předjištění pro "V" zapojení	125 A gL/gG
Jmenovitý zkratový proud	$I_{SCCR}$ 50,0 kA
Celkový výbojový proud (10/350 $\mu$ s)	$I_{Total(10/350)}$ 100,00 kA
Impulsní výbojový proud (10/350 $\mu$ s)	$I_{imp}$ 25,00 kA
Napěťová ochranná hladina	$U_p$ 1,50 kV
Doba odezvy	$t_a$ 100 ns
TOV 5 s L-N	335 V

TOV charakteristika (TOV 5 s)	<b>výdržná</b>
Průřez připojovaných vodičů pevný (min)	<b>2,50 mm<sup>2</sup></b>
Průřez připojovaných vodičů pevný (max)	<b>50,00 mm<sup>2</sup></b>
Průřez připojovaných vodičů slaněný (min)	<b>2,50 mm<sup>2</sup></b>
Průřez připojovaných vodičů slaněný (max)	<b>35,00 mm<sup>2</sup></b>
Signalizace poruchy	<b>červené zbarvení indikačního pole</b>
Stupeň krytí	<b>IP 20</b>
Rozsah provozních teplot (min/max)	<b>-40 / 80 °C</b>
Rozsah vlhkosti	<b>5 - 95 %</b>
Splňuje požadavky normy	<b>ČSN EN 61643-11 ed.2</b>
Třída ETIM	<b>EC000381</b>
Náhradní modul	<b>FLP-25-T1-V/0</b>
Celní nomenklatura	<b>85363090</b>
EAN	<b>8595090553021</b>
Objednací číslo	<b>A05302</b>