

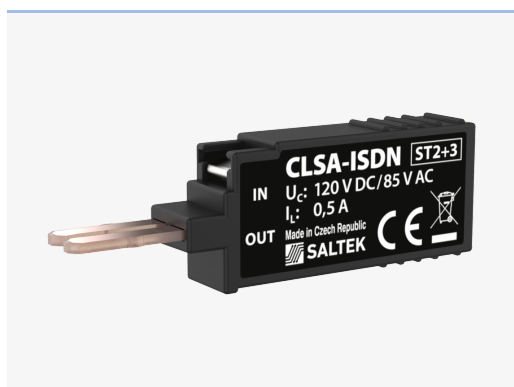
CLSA-ISDN

SPD pro datové, signálové a telekomunikační linky / ICT / Do LSA+ lišt (CLSA)

Přepěťová ochrana pro ISDN linku

pro lišty LSA-PLUS rozpojovací

- dvoustupňová přepěťová ochrana dvoužilových ISDN linek
- instalace těsně před chráněné zařízení
- k ochraně rozhraní telekomunikačních systémů před pulsním přepětím
- proti podélnému přepětí (žíla–ochranná zem) hrubá ochrana a proti příčnému přepětí (žíla – žíla) hrubá i jemná přepěťová ochrana



Rozměry

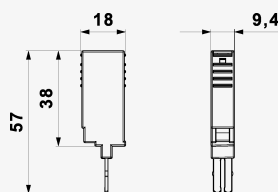
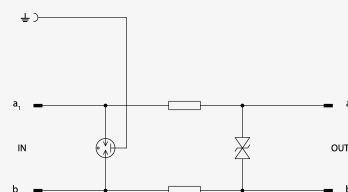


Schéma zapojení



Název parametru		Hodnota parametru
Typ SPD		C2, C3
Umístění SPD		ST 2+3
Montáž		LSA rozpojovací lišta
Nejvyšší trvalé provozní napětí	U_c	85,00 V AC
Nejvyšší trvalé provozní napětí	U_c	120,00 V DC
Jmenovitý zatěžovací proud při 25°C	I_L	0,500 A
Sériový odpor na žílu	R	1,60 Ω
C2 jmenovitý výbojový proud (8/20 μ s) na žílu	I_n	5,00 kA
C2 celkový výbojový proud (8/20 μ s) žíly-PE	I_{Total}	10,00 kA
C2 ochranná hladina napětí mód žíla-PE při I_n	U_p	400 V
C2 ochranná hladina napětí mód žíla-žíla při I_n	U_p	220 V
C3 ochranná hladina napětí mód žíla-PE při 1 kV/ μ s	U_p	350 V
C3 ochranná hladina napětí mód žíla-žíla při 1 kV/ μ s	U_p	170 V
Doba odezvy žíla-žíla	t_a	1 ns

Doba odezvy žíla-PE	t_a	100 ns
Připojení (vstup - výstup)		LSA rozpojovací lišta
Stupeň krytí		IP 20
Rozsah provozních teplot (min/max)		-40 / 70 °C
Splňuje požadavky normy		ČSN EN 61643-21+A1,A2
Třída ETIM		EC001625
Příslušenství		hřebíková uzemňovací lišta
Celní nomenklatura		85363010
EAN		8595090551744
Objednací číslo		A05174

SALTEK s.r.o., Drážďanská 561/85, 400 07 Ústí nad Labem, CZ | +420 475 655 511 | info@saltek.cz | www.saltek.eu
Technická podpora: 724 210 395 | podpora@saltek.cz

21.05.2025 -
22:49:41