

FX-090-F75-F/F

SPD pro datové, signálové a telekomunikační linky / Koaxiální vedení / ST1 (FX)

Svodič bleskových proudů pro běžná koaxiální vedení přijímačů

konektory F 75 Ω

- svodič bleskových proudů, stínění spojeno s ochrannou zemí
- instaluje se na rozhraní zón LPZ 0 a LPZ 1 na vstupu vedení do objektu
- k ochraně koaxiálních rozhraní TV/SAT přijímačů, videokamer atp. před účinky při přímém i nepřímém úderu blesku
- vhodný pro kombinované rozvody signálu a napájecího napětí
- účinnější ochrana - nižší U_p (žíla-PE)



Rozměry

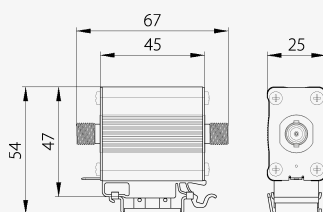
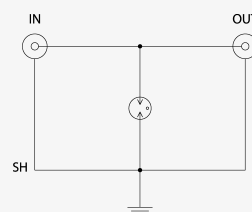


Schéma zapojení



Název parametru	Hodnota parametru
Typ SPD	D1, C2
Umístění SPD	ST 1
Montáž	lišta DIN 35 mm
Nejvyšší trvalé provozní napětí	U_c 70,00 V DC
Jmenovitý zatěžovací proud při 25°C	I_L 4,000 A
Frekvenční rozsah	f 0,00 - 2300,00 MHz
Impedance	Z 75 Ω
Průchozí útlum	0,60 dB
PSV typ. (max.)	VSWR 1,2 (1,5)
D1 impulsní výbojový proud (10/350 μs) žíla-PE	I_{imp} 2,50 kA
C2 jmenovitý výbojový proud (8/20 μs) žíla-PE	I_n 10,00 kA
C3 ochranná hladina napětí mód žíla-PE při 1 kV/μs	U_p 1 200,00 V
Doba odezvy žíla-PE	t_a 100 ns
Připojení (vstup - výstup)	F 75
Stupeň krytí	IP 20

Rozsah provozních teplot (min/max)	-40 / 80 °C
Rozsah vlhkosti	5 - 95 %
Splňuje požadavky normy	ČSN EN 61643-21+A1,A2
Třída ETIM	EC001466
Celní nomenklatura	85363010
EAN	8595090542124
Objednací číslo	A04212

SALTEK s.r.o., Drážďanská 561/85, 400 07 Ústí nad Labem, CZ | +420 475 655 511 | info@saltek.cz | www.saltek.eu

Technická podpora: 724 210 395 | podpora@saltek.cz

15.04.2026 -
12:01:47