

# DM-024/1 3R DJ

## SPD pro datové, signálové a telekomunikační linky / MaR / ST2+3 (DM) - kompaktní

Přepěťová ochrana třížilových signálových linek

vazební impedance (R – odpor)

- dvoustupňová přepěťová ochrana třížilových signálových linek
- instalace těsně před chráněné zařízení
- k ochraně rozhraní řídicích systémů MaR, EZS, EPS apod., zejména rozhraní RS 485, před pulsním přepětím
- proti podélnému přepětí (žíla–ochranná zem) hrubá přepěťová ochrana, proti příčnému přepětí (žíla – žíla) hrubá i jemná přepěťová ochrana



Rozměry

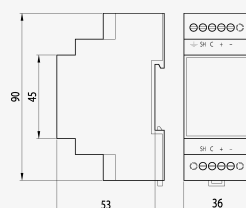
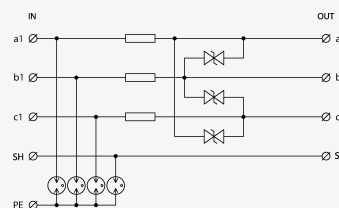


Schéma zapojení



Název parametru	Hodnota parametru
Typ SPD	C2, C3
Umístění SPD	ST 2+3
Montáž	lišta DIN 35 mm
Jmenovité napětí	$U_n$ 24,00 V DC
Nejvyšší trvalé provozní napětí	$U_c$ 20,60 V AC
Nejvyšší trvalé provozní napětí	$U_c$ 29,10 V DC
Jmenovitý zatěžovací proud při 25°C	$I_L$ 0,060 A
Mezní frekvence žíla-žíla	$f$ 3,40 MHz
Sériový odpor na žílu	$R$ 6,80 $\Omega$
C2 jmenovitý výbojový proud (8/20 $\mu$ s) na žílu	$I_n$ 10,00 kA
C2 ochranná hladina napětí mód žíla-PE při $I_n$	$U_p$ 350,00 V
C2 ochranná hladina napětí mód žíla-žíla při $I_n$	$U_p$ 50,00 V

C3 ochranná hladina napětí mód žíla-PE při 1 kV/ $\mu$ s	$U_p$	650,00 V
C3 ochranná hladina napětí mód žíla-žíla při 1 kV/ $\mu$ s	$U_p$	40,00 V
Doba odezvy žíla-žíla	$t_a$	1 ns
Doba odezvy žíla-PE	$t_a$	100 ns
Připojení (vstup - výstup)		svorky - svorky
Průřez připojovaných vodičů pevný (max)		4,00 mm <sup>2</sup>
Průřez připojovaných vodičů slaněný (max)		2,50 mm <sup>2</sup>
Stupeň krytí		IP 20
Rozsah provozních teplot (min/max)		-40 / 80 °C
Splňuje požadavky normy		ČSN EN 61643-21+A1,A2
Třída ETIM		EC001625
Celní nomenklatura		85363010
EAN		8595090512349
Objednací číslo		A01234