

HX-230 N50 F/F

SPD pro datové, signálové a telekomunikační linky / Koaxiální vedení / ST1 (HX)

Svodič bleskových proudů pro koaxiální vedení (anténní napáječe)

konektory N 50 ohmů

- výkonný svodič bleskových proudů pro koaxiální vedení
- instaluje se na rozhraní zón LPZ 0 a LPZ 1 na vstupu vedení do objektu
- k ochraně rádiových a telekomunikačních zařízení při přímém i nepřímém úderu blesku
- vhodný pro kombinované rozvody signálu a napájecího napětí



Rozměry

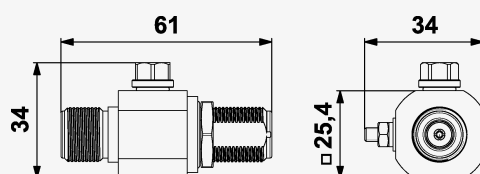
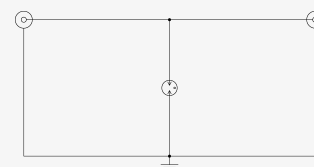


Schéma zapojení



Název parametru		Hodnota parametru
Typ SPD		D1, C2
Umístění SPD		ST 1+2
Nejvyšší trvalé provozní napětí	U_c	180,00 V DC
Jmenovitý zatěžovací proud při 25°C	I_L	6,000 A
Frekvenční rozsah	f	0,00 - 3800,00 MHz
Impedance	Z	50 Ω
Zatěžovací výkon (CW)	P	395,00 W
Průchozí útlum typ. (max.)	A	0,2 (0,4) dB
PSV typ. (max.)	VSWR	1,1 (1,2)
D1 impulsní výbojový proud (10/350 μ s) žíla-PE	I_{imp}	2,50 kA
C2 jmenovitý výbojový proud (8/20 μ s) žíla-PE	I_n	10,00 kA
Dynamické zapalovací napětí při 1kV/ μ s	U_{dyn}	800,00 V
Doba odezvy žíla-PE	t_a	100 ns
Připojení (vstup - výstup)		N 50
Stupeň krytí		IP 66

Rozsah provozních teplot (min/max)	-40 / 80 °C
Splňuje požadavky normy	ČSN EN 61643-21+A1,A2
Třída ETIM	EC001466
Celní nomenklatura	85363010
EAN	8595090535119
Objednací číslo	A03511

SALTEK s.r.o., Drážďanská 561/85, 400 07 Ústí nad Labem, CZ | +420 475 655 511 | info@saltek.cz | www.saltek.eu
Technická podpora: 724 210 395 | podpora@saltek.cz

12.04.2026 -
15:13:26