

DM-012/1 4R DJ

Kombinovaná hrubá a jemná přepětová ochrana pro telekomunikační a signalizační sítě

Určená k ochraně čtyřvodičových sdělovacích, datových a jiných vedení a komunikačních rozhraní řídicích systémů MaR, EZS, EPS apod., zejména rozhraní RS 485, RS 422 a RS 232, před pulsním přepětím. K ochraně proti podélnému přepětí (linka – ochranná zem) slouží hrubá přepětová ochrana. K ochraně proti příčnému přepětí (linka – linka) slouží dvojstupňová kombinace hrubé a jemné přepětové ochrany.



Rozměry

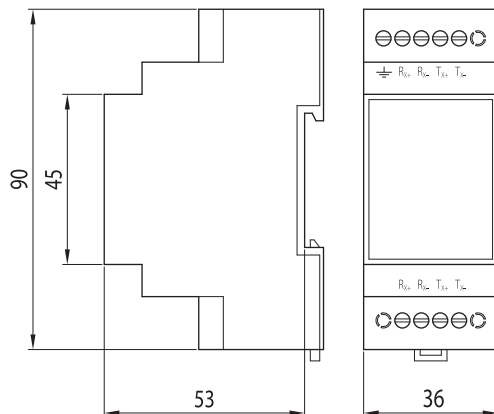
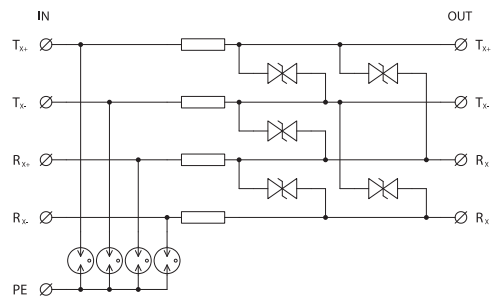


Schéma zapojení



Technické parametry

DM-012/1 4R DJ

umístění SPD		ST 2+3
jmenovité napětí	U_n	12V DC
maximální pracovní napětí	U_c	14,5V DC / 10,2V AC
jmenovitý proud	I_L	60 mA
C2 jmenovitý výbojový proud (8/20 μ s) na linku	I_n	10 kA
C2 ochranná napětová hladina linka – linka při I_n	U_p	35V
C2 ochranná napětová hladina linka – PE při I_n	U_p	350V
C3 ochranná napětová hladina linka – linka při 1 kV/ μ s	U_p	20V
C3 ochranná napětová hladina linka – PE při 1 kV/ μ s	U_p	650V
sériový odpor na linku	R	6,8 Ω
mezní frekvence linka - linka	f_G	1,7 MHz
doba odezvy linka - linka	t_a	1 ns
doba odezvy linka - PE	t_a	100 ns
krytí		IP 20
rozsah pracovních teplot		-40 °C ... +80 °C
montáž		lišta DIN 35 mm
průřez připojených vodičů		
pevný max.		ISO: 4 mm ² ; AWG: 11
slaněný max.		ISO: 2,5 mm ² ; AWG: 13
maximální utahovací moment		0,6 Nm
splňuje požadavky normy		ČSN EN 61643-21
objednací čísla		8595090516897